

## Каталог 2014

### Светодиодная линия домовых светильников “ЖКХ”



Серии светильников:

“Интеллект” и “Стандарт”



# ООО «Аргос-Трейд»

192236, Санкт-Петербург, ул. Софийская, д. 8, к. 1, лит. Б, тел.: 8-800-200-19-83

## Группа компаний «Аргос»



Год основания: ООО «Аргос-Трейд» — 2005 г.,  
«Аргос-Электрон» — 2008 г.

Местонахождение:

Производство: пос. Горбунки, Ленинградской области

Офис: Санкт-Петербург, ул. Софийская дом 8, корпус 1, литера Б

Выпускаемая продукция: домовые светильники ЖКХ, оптико-акустические датчики,  
светодиодные источники питания, светодиодные модули.

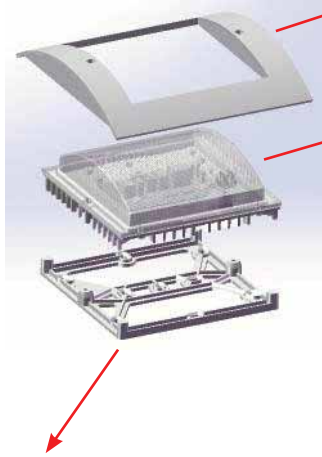
Мощность: 450 тыс. единиц продукции в месяц

Площадь занимаемой территории 5000 м<sup>2</sup>, в том числе производственных помещений: 2600 м<sup>2</sup>,

## НОВИНКА

**Светильники серии “Интеллект-ЖКХ”** - это домовые светодиодные светильники с дежурным режимом и оптико-акустическим датчиком.

**Светильники серии “Стандарт-ЖКХ”** - это домовые светодиодные светильники без алгоритмического управления освещением. Светильники поставляются в разобранном виде и состоят из трех основных частей:



1. Декоративная рамка. Она крепит герметичный световой модуль (IP54) к монтажному антивандальному кронштейну антивандальными винтами. Материал рамки: пластик ABS.  
Варианты цвета рамки: белый, серый, слоновая кость.
2. Герметичный световой модуль (IP54). Состоит из:
  - антивандального линзового рассеивателя (обеспечивает равномерное свечение без слепящего эффекта), материал SAN;
  - уплотнительной прокладки (обеспечивает герметизацию светильника и повышает степень его защиты до IP54), материал резина;
  - интеллектуального светового модуля (на одной плате: светодиоды + LED драйвер + датчик);
  - алюминиевого радиатора (обеспечивает отвод тепла от светодиодов);
  - гермоввода (обеспечивает герметичный (IP54) вывод провода ПВС-Тнг(А)-LS 3\*0,5).

3. Монтажного антивандального кронштейна, материал полиэтилен.

Конструкция кронштейна предусматривает универсальное крепление светильника, в том числе на существующие места крепления на стене или потолке, не учитывая тип проводки (скрытая или открытая). Тип крепежа любой: дюбели, саморезы и др. Условия эксплуатации светильника: внутри помещений либо на открытом воздухе (не боится атмосферного воздействия) при температуре окружающей среды -40°C до +40°C.

### Принцип действия интеллектуального модуля (светодиодный модуль + ИПС с дежурным режимом и оптико-акустическим датчиком)

Каждые 60 секунд интеллектуальный модуль проверяет уровень освещенности и наличие звуков:

- если темно и нет звуков, в тоже мгновение включается дежурный режим освещения
- если темно и есть звуки, в тоже мгновение включается полный режим освещения
- если светло освещение не включается.

**Внимание!** При первом включении в сеть светильник автоматически определяет свой рабочий цикл, а именно может включиться при высоком уровне освещенности. Если это произошло, то необходимо дать ему отработать цикл, затем он выключится и войдет в рабочий режим.





## Область применения домашних светильников

Светодиодные домашние светильники серии «Интеллект-ЖКХ» с дежурным режимом и оптико-акустическим датчиком устанавливаются в подъезды, лестничные площадки, пролеты, коридоры, подвалы, подсобные помещения.

Светодиодные домашние светильники серии «Стандарт-ЖКХ» устанавливаются в подъезды, лестничные площадки, пролеты, коридоры, подвалы, в том числе помещения бытового назначения: коридоры, кладовые, ванные, туалетные комнаты.

Домашние светильники серии «ЖКХ»: ЖКХ-001, ЖКХ-04 с оптико-акустическим датчиком предназначены для установки в подъезды, лестничные площадки, пролеты, коридоры, подвалы.

## Принцип действия светильника с дежурным режимом и оптико-акустическим датчиком

Каждые 60 секунд интеллектуальный модуль проверяет уровень освещенности и наличия звуков:

- если темно и нет звуков, в то же мгновение включается дежурный режим освещения
- если темно и есть звуки, в то же мгновение включается полный режим освещения
- если светло, то освещение не включается.

Степень защиты светильников (IP54) в сериях “Интеллект” и “Стандарт” обеспечивается наличием гермоввода и уплотнительной вставки рассеивателя, что позволяет устанавливать их в местах с повышенной влажностью, в том числе и на улице.

## Заводская гарантия 3 года



Лестничные  
площадки



Паркинги



Подвалы



Подъезды





## Технические характеристики домовых светильников серий "Интеллект ЖКХ" и "Стандарт ЖКХ"

Технические характеристики светильников		Светильник домовый "Стандарт-ЖКХ" LED, 9Вт	Светильник домовый "Интеллект-ЖКХ" LED, 10Вт	Светильник домовый "Стандарт-ЖКХ" LED, 12Вт	Светильник домовый "Интеллект-ЖКХ" LED, 13Вт
Выходные параметры	Выходной ток: номинальный / в дежурном режиме	0,16 А ±5%	0,16 А ±5% / 0,035 А ±5%	0,16 А ±5%	0,16 А ±5% / 0,035 А ±5%
	Максимальная потребляемая мощность светильника: номинальная / в дежурном режиме	8,77 Вт	9,77 Вт / 3,05 Вт	12,28 Вт	13,28 Вт / 3,63 Вт
	Пульсации выходного тока: номинальный / в дежурном режиме	< 30мА	< 30мА / < 3,85мА	< 21мА	< 21мА / < 3мА
	Пульсации светового потока светильника: номинальный / в дежурном режиме	< 18%	< 18% / < 11%	< 13%	< 13% / < 8%
	Энергоэффективность	84 Лм/Вт	76 Лм/Вт / 74 Лм/Вт	83 Лм/Вт	77 Лм/Вт / 82 Лм/Вт
	Световой поток модуля при Тс - 65 °С при 5000К: номинальный / дежурный режим	740 Лм	740 Лм / 226 Лм	1017 Лм	1017 Лм / 298 Лм
Входные параметры	Напряжение питания	176В – 264В AC			
	Предельный диапазон входных напряжений <sup>1</sup>	150 В – 280 В AC			
	Активный корректор мощности	Есть			
	Частота напряжения питания	45 Гц – 65 Гц			
	Коэффициент мощности: номинальный / в дежурном режиме	0,966	0,966 / 0,748	0,979	0,979 / 0,793
	Потребляемый ток: номинальный / в дежурном режиме	0,046 А	0,046 А / 0,018 А	0,062 А	0,062 А / 0,02 А
	Пусковой ток	Соответствует току потребления			
	Ток утечки	0,1 мА			
	Гармоники сетевого тока	Соответствует ГОСТ Р 51317.3.2 – 2006			
Защита	Защита от холостого хода	Есть, восстанавливается автоматически			
Светодиоды (производитель, количество)	Seoul STW8Q14C (5630)	16 светодиодов	16 светодиодов	22 светодиода	22 светодиода
	Оптический порог активации	-	~10 Люкс	-	~10 Люкс
Оптико-акустический датчик	Акустический порог включения (возможный диапазон)	-	-	-	-
	Для примера: 65дБ - шепот, шелест, шуршание 80 дБ - громкое хлопанье в ладоши	-	80 дБ	-	80 дБ
	Фильтр уменьшения чувствительности к низкочастотным фоновым шумам (в т.ч. уличным)	-	Да	-	Да
	Перезапуск для проверки параметров каждые	-	60 секунд	-	60 секунд
Условия эксплуатации	Температура окружающей среды	от -40 °С до +40 °С			
	Степень защиты	IP 54			
	Вибрационные нагрузки, не более	0,5-35 Гц, 5м/с <sup>2</sup> , 30 мин			
Условия хранения	от -60 °С до +85 °С				
	Гальваническая развязка	Нет			
Безопасность	Пробивное напряжение: (вход-земля); (выход-земля)	> 1,5 кВ AC			
	Спротивление изоляции (между токоведущими частями и корпусом)	> 200 МОм			
	Электромагнитная совместимость (устойчивость к внешним воздействиям)	Соответствует ГОСТ P51514-99			
	Электромагнитная совместимость ( радиопомехи )	Соответствует ГОСТ P51318.15-99, ГОСТ P51317.3.2-2006, ГОСТ P51317.3.5-2006			
	Габаритные размеры (Д x Ш x в )	200 x 200 x 60 (мм)			
Габаритные размеры	Тип подключения	С тыльной стороны светильника, через клеммную колодку			
	Вес	600 гр.			
Расчетное время работы на отказ		50000 ч			
Гарантия завода изготовителя		3 года со дня ввода в эксплуатацию, но не ≥ 4 лет с даты поставки			

Все параметры измерены при напряжении питания 220 В AC и номинальной нагрузке при 25 °С окружающей среды.

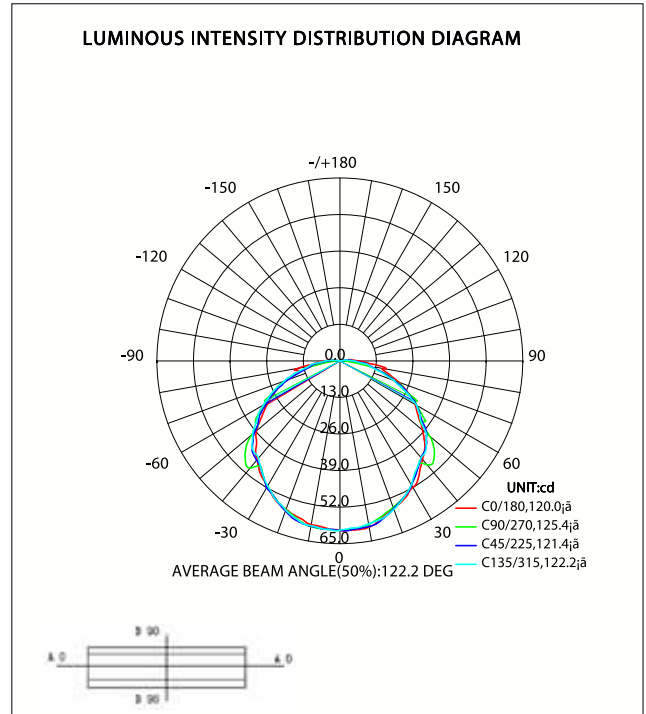
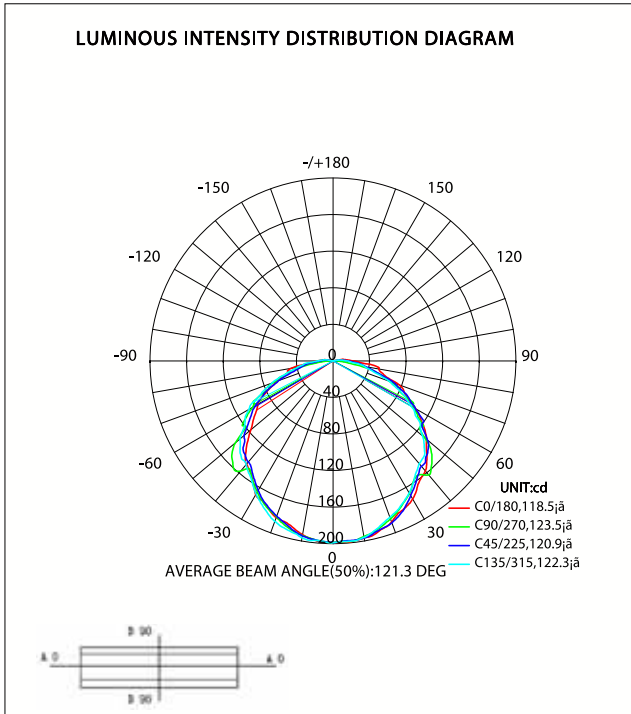
1 - диапазон эксплуатации ИПС, при котором могут не выполняться заявленные характеристики источника, но обеспечивается работоспособность.



## Светильник домашней "Интеллект-ЖКХ" 10 Вт(16 LED)

100 % мощность (номинальный режим)

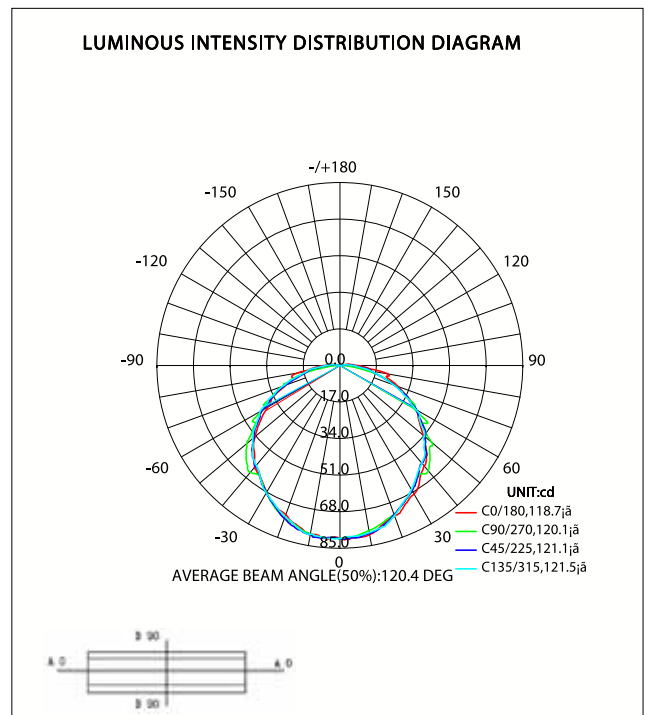
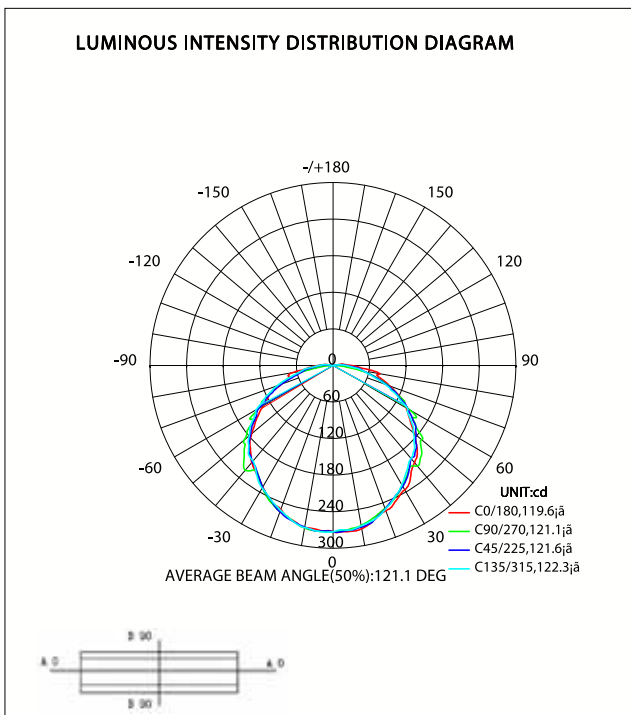
20 % мощность (дежурный режим)



## Светильник домашней "Интеллект-ЖКХ" 13 Вт(22 LED)

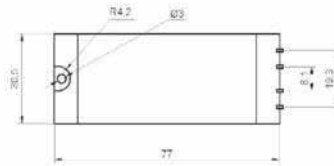
100 % мощность (номинальный режим)

20 % мощность (дежурный режим)





## Светозвуковой датчик СЗВО



**Датчик СЗВО-04** - общая коммутируемая нагрузка до 150 Вт, звуковой порог активации 60-70дБ. Порог освещенности при использовании датчика отдельно либо в составе светильника с прозрачным плафоном - 5 Люкс, при использовании датчика в составе светильника с опаловым плафоном - 10 Люкс. Варианты подключаемых ламп: КЛЛ, ЛОН, светодиодные лампы, люминесцентные линейные лампы.

### Принцип действия датчика(СЗВО-04):

Каждые 60 секунд датчик проверяет уровень освещенности и наличие звуков:

- если темно и есть звуки, в то же мгновение включается освещение
- если светло - освещение не включается

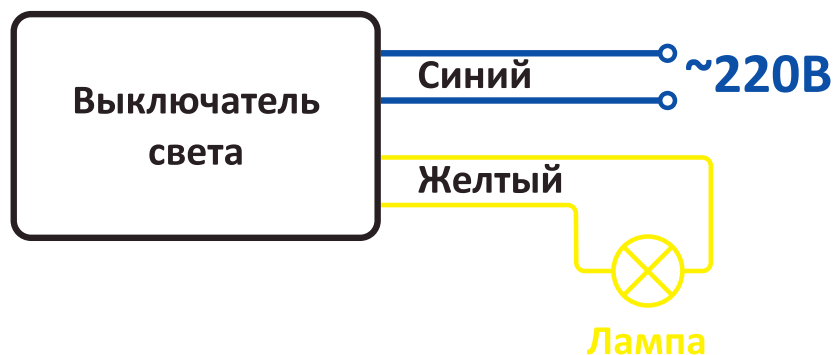
### В исходном состоянии регулировка находится:

- в крайнем левом положении, что соответствует срабатыванию на тихие звуки.

### Для регулировки используйте подстроечное отверстие:

- по часовой стрелке – срабатывание на более громкие звуки;
- против часовой стрелки – срабатывание на более тихие звуки

P.S. При подключении питания к светильнику и датчику, даже при ярком свете, светильник может включиться, но через 45 секунд он выключится и войдет в рабочий режим.





## Краткое описание домашнего светильника ЖКХ-001(LED)

Энергосберегающий светильник ЖКХ с датчиком обеспечивает автоматическое выключение освещения при отсутствии людей в местах общего пользования внутри помещений. Светильник обеспечивает световой поток 965 lm, что эквивалентно светильнику с лампой накаливания мощностью 60 Вт. Устойчивость к вандализму обеспечивается благодаря удароустойчивому, небьющемуся опаловому рассеивателю и датчику, скрытому внутри корпуса. Светильник имеет в своем составе электронные схемы: LED драйвер LST и регулируемый автоматический выключатель/выключатель света (датчик) СЗВО-04. Светильник выполнен на базе 9 Вт LED лампы с цоколем G24q2. Корпус светильника обеспечивает степень защиты от воздействия окружающей среды Ip20 по ГОСТ 14254-96. Климатическое исполнение светильника соответствует УХЛ 4 по ГОСТ 15150-69.



## Принцип действия светильника

Каждые 60 секунд датчик проверяет уровень освещенности и наличие звуков: если темно и есть звуки, в то же мгновение включается освещение; если светло - освещение не включается.

## Энергетическая эффективность

Установка организациями светильников серии ЖКХ обеспечивает выполнение предписаний №261-ФЗ «Об энергосбережении и повышении энергетической эффективности» от 23.11.2009г. Класс энергоэффективности изделий - А. Энергопотребление благодаря ЖКХ-001 (LED) снижается в среднем в 80 раз по сравнению с обычными светильниками с лампой накаливания 60Вт. Окупаемость мероприятий по замене старых энергозатратных светильников на энергоэффективные ЖКХ-001 (LED) составляет менее 1 года.

## Регулировка датчика в светильнике

По часовой стрелке – срабатывание на более громкие звуки, против часовой стрелки – на более тихие звуки.



Технические характеристики	Светильник домашний ЖКХ-001(LED)
Мощность подключения ламп	Светодиоды «CREE» (MLE -17 штук), мощность 9Вт, цоколь G24q2
Ресурс работы светодиодов в составе светильника (часов)	>70 000
Настройка на месте светильника	да (звук)
Возможность самостоятельной замены LED модуля	да
Оптический порог активации	10 Люкс
Акустический порог включения (возможный диапазон) Для примера: 65дБ - шепот, шелест, шуршание 80 дБ - громкое хлопанье в ладоши	65-70 дБ
Фильтр уменьшения чувствительности к низкочастотным фоновым шумам (в т.ч. уличным)	да
Время задержки выключения	60 секунд
Наличие предохранителя от КЗ	да
Защита от кратковременных высоковольтных импульсных помех, стабилизация сети	да
Антивандалное исполнение	да
Гарантийный срок, лет	2 года со дня ввода в эксплуатацию изделия, но не $\geq$ 3 лет с даты поставки
Производство полного цикла в России, позволяющее участвовать в гос. закупках (ФЗ №94 и 131)	да
Способ крепления светильника	На стену, на потолок
Соответствие нормам EMC и требованиям безопасности 347-ФЗ, 384-ФЗ	да





## Краткое описание домашнего светильника ЖКХ-04

Энергосберегающий светильник ЖКХ с датчиком обеспечивает автоматическое выключение освещения при отсутствии людей в местах общего пользования внутри помещений. Светильник имеет в своем составе электронную схему: регулируемый автоматический включатель/выключатель света (датчик) СЗВО-04. Светильник выполнен на базе ЛОН 60 Вт. Корпус светильника обеспечивает степень защиты от воздействия окружающей среды IP20 по ГОСТ 14254-96. Климатическое исполнение светильника соответствует УХЛ4 по ГОСТ 15150-69.



## Принцип действия светильника

Каждые 60 секунд датчик проверяет уровень освещенности и наличие звуков:

- если темно и есть звуки, в то же мгновение включается освещение
- если светло освещение не включается

## Энергетическая эффективность

Установка организациями светильников серии ЖКХ обеспечивает выполнение предписаний №261-ФЗ «Об энергосбережении и повышении энергетической эффективности» от 23.11.2009г. Класс энергоэффективности изделий- А. Энергопотребление благодаря ЖКХ-04 снижается в среднем в 14 раз по сравнению с обычными светильниками с лампой накаливания 60 Вт. Окупаемость мероприятий по замене старых энергозатратных светильников на энергоэффективные ЖКХ-04 составляет менее 1 года.



## Регулировка датчика в светильнике

По часовой стрелке – срабатывание на более громкие звуки,  
против часовой стрелки – срабатывание на более тихие звуки.

Технические характеристики	Светильник домашней ЖКХ-04
Мощность подключения ламп	до 60 Вт
Ресурс лампы в составе светильника (кол-во включений/выключений)	>40 000
Ресурс лампы в составе светильника (из расчета 70 вкл. / выкл. в день)	2 года
Настройка на месте светильника (звук)	да
Оптический порог активации (возможный диапазон), по СанПин 2.2.1/2.1.1.1278-03 и СНиП 23-05-95 освещенность подъездов д.б. > 20 Люкс	С опаловым рассеивателем 10 Люкс С прозрачным рассеивателем 5 Люкс
Акустический порог включения (возможный диапазон) Для примера: 65дБ - шепот, шелест, шуршание 80 дБ - громкое хлопанье в ладоши	60-70 дБ
Фильтр уменьшения чувствительности к низкочастотным фоновым шумам (в т.ч. уличным)	да
Время задержки выключения	60 секунд
Наличие предохранителя от КЗ	да
Защита от кратковременных высоковольтных импульсных помех	да
Соответствие нормам EMC и требованиям безопасности 347-ФЗ, 384-ФЗ	да
Стабилизация сети	да
Антивандальное исполнение	да
Гарантийный срок, лет	1 год со дня ввода в эксплуатацию изделия, но не $\geq$ 2 лет с даты поставки
Оптовая продажа рассеивателей ПММА	да



**Таблица расчета энергоэффективности**

Таблица расчета энергоэффективности и энергосбережения	Светильники				
	Светильник НББ( ЛОН 60 Вт)	Светильник ЖКХ-001 (LED)	Светильник домашой "Интеллект-ЖКХ"LED, 10Вт	Светильник домашой "Интеллект-ЖКХ"LED, 13Вт	Светильник ЖКХ-04 (ЛОН 60 Вт)
Базовая цена, от объема скидки	<b>70,00р.</b>	<b>573,54р.</b>	<b>638,00р.</b>	<b>665,00р.</b>	<b>238,50р.</b>
Световой поток светильника (lm)	642	965	1 200	1 200	642
Пульсации светового потока, (%)	-	1	18	18	-
Ресурс работы светодиодов (ламп) в часах до выхода из строя, не менее	1 000	70 000	70 000	70 000	40 000
Кол-во включ./выключ. светильника в сутки (расчетная величина), раз	3	70	70	70	70
Мощность светильника, Ватт	60	9	10	13	60
Стоимость 1 кВт э/э, руб.	<b>4</b>				
Мощность светильника, в кВт	0,06	0,009	0,01	0,013	0,06
Время работы светильника в сутки, час.	<b>14</b>	<b>1</b>	<b>1</b>	<b>1</b>	<b>1</b>
Потребление э/э светильником кВт/сутки	0,84	0,009	0,01	0,01	0,06
<b>Расчет экономической целесообразности применения энергоэффективных светильников ЖКХ,УК и ТСЖ</b>					
Стоимость потребляемой э/э светильником в год, руб.	<b>1226,40</b>	<b>13,14</b>	<b>14,60</b>	<b>18,98</b>	<b>87,60</b>
Экономия средств от применения энергосберегающего светильника в год, руб.	-	<b>1213,26</b>	<b>1211,80</b>	<b>1207,42</b>	<b>1138,80</b>
Срок окупаемости энергосберегающих светильников, мес.	-	<b>5,7</b>	<b>6,3</b>	<b>6,6</b>	<b>2,5</b>
<b>Расчет экономической целесообразности применения энергоэффективных светильников Застройщиками</b>					
Стоимость светильника с учетом стоимости подключения кВт, руб.	<b>1570</b>	<b>798,54</b>	<b>888,00</b>	<b>990,0</b>	<b>1738,5</b>
Срок окупаемости энергосберегающих светильников с учетом стоимости подключения кВт, мес.	-	<b>7,90</b>	<b>8,79</b>	<b>9,8</b>	<b>18,3</b>
Стоимость подключения 1кВт, руб.	<b>25000</b>				
Рыночная стоимость подключения кВт в расчете на 1 светильник руб.	1500	225	250	325	1500
<b>Экспресс-оценка применения энергосберегающих светильников в двенадцатиэтажном доме</b>					
Кол-во подъездов в доме	<b>8</b>				
Кол-во этажей в доме	<b>12</b>				
Среднее кол-во светильников на этаже	<b>4</b>				
Общее кол-во светильников в доме	<b>384</b>				
Высвобождаемая мощность в кВт	-	19,584	19,20	18,05	0
Снижение суточного потребления, кВт	-	319,104	318,7	317,6	299,5
Экономия в год, тыс. руб.	-	465,9	465,3	463,6	437,3
Стоимость приобретения светильников на дом, тыс. руб.	-	220,24	245,0	255,4	91,58
Расчетный срок окупаемости энергосберегающих светильников, мес.	-	5,7	6,3	6,6	2,5



## Логистические параметры

Артикул товара для заказа	Размер светильника	Количество в коробке (шт)	Вес светильника (гр)	Вес коробки (кг)
Светильник домашней "Интеллект-ЖКХ" LED,10 Вт,с датчиком и деж.режимом, антивандальный, IP67, 5000К, белый. Арт.200.10.1.1.1	200x200x60 мм	5	600	3
Светильник домашней "Интеллект-ЖКХ" LED,10 Вт,с датчиком и деж.режимом, антивандальный, IP67, 5000К, слон.кость.Арт.200.10.1.2.1	200x200x60 мм	5	600	3
Светильник домашней "Интеллект-ЖКХ" LED,13 Вт, с датчиком и деж.режимом, антивандальный, IP67, 5000К, белый.Арт.200.13.1.1.1	200x200x60 мм	5	600	3
Светильник домашней "Интеллект-ЖКХ" LED,13 Вт, с датчиком и деж.режимом, антивандальный, IP67, 5000К, слон.кость.Арт.200.13.1.2.1	200x200x60 мм	5	600	3
Светильник домашней "Стандарт-ЖКХ" LED, 9 Вт, антивандальный, IP67, 5000К, белый. Арт.200.9.0.1.1	200x200x60 мм	5	600	3
Светильник домашней "Стандарт-ЖКХ" LED, 9 Вт, антивандальный, IP67, 5000К, слон.кость. Арт.200.9.0.2.1	200x200x60 мм	5	600	3
Светильник домашней "Стандарт-ЖКХ" LED, 12 Вт, антивандальный, IP67, 5000К, белый.Арт.200.12.0.1.1	200x200x60 мм	5	600	3
Светильник домашней "Стандарт-ЖКХ" LED, 12 Вт, антивандальный, IP67, 5000К, слон.кость.Арт.200.12.0.2.1	200x200x60 мм	5	600	3
Светильник домашней "ЖКХ-04" под лампу ЛОН 60 Вт с оптико-акустическим датчиком, антивандальный, рассеиватель прозрачный Арт.155.60.2.1.3	155x155x200	24	280	6,7
Светильник домашней "ЖКХ-04" под лампу ЛОН 60 Вт с оптико-акустическим датчиком, антивандальный, рассеиватель матовый Арт.155.60.2.1.2	155x155x200	24	280	6,7
Светильник домашней "ЖКХ-001" LED, 9 Вт, с регулируемым оптико-акустическим датчиком, антивандальный, 5000К, рассеиватель матовый, Арт.155.9.2.1.2	155x155x200	24	300	7,2
Светильник домашней "ЖКХ-002" LED, 9 Вт, антивандальный, 5000К, рассеиватель матовый, Арт.155.9.0.1.2	155x155x200	24	300	7,2
Датчик СЗВО 04 Арт.200.13.1.2.1	77x31x15	120	40	4,8

Арт.200.13.1.2.1

Расшифровка Артикула:

габаритный размер: 200 - квадрат, 155 - шар; 13 - мощность; 0- нет датчика и дежурного режима, 1- есть датчик и дежурный режим, 2 - есть только датчик; 1- цвет белый, 2- цвет слоновая кость.



# LED драйверы



Аргос-Электрон