



simon
connect

ОГЛАВЛЕНИЕ

Simon CONNECT

S модули	8 >	Настенные блоки СИМА ПРО поверхностная установка
	10 >	Настенные блоки СИМА ПРО внутренняя установка
	12 >	Настенные блоки СИМА КЛАССИК поверхностная установка
	14 >	Настенные блоки СИМА КЛАССИК внутренняя установка
Люки в пол	16 >	Люки в пол с вертикальным расположением модулей (горизонтальным подключением потребителей)
	18 >	Люки в пол с горизонтальным расположением модулей (вертикальным подключением потребителей)
	21 >	Сервисные люки
	24 >	Минибашни напольные
	26 >	Миниколонны напольные
	28 >	Колонны потолочные
Механизмы, адаптеры, платы	30 >	Сдвоенные розеточные блоки
	32 >	Платы с защитными крышками для устройств защиты и автоматики
	34 >	Адаптеры для установки информационных розеток (IP коннекторов)
	36 >	Адаптеры для совмещения
K45	38 >	K45 Телеблок
	40 >	K45 Офиблок Плюс
	42 >	K45 Офиблок Компакт
	44 >	K45 Офиблок Лайн
	46 >	K45 Настенный миниблоки
	48 >	K45 Влагостойкий люк в пол IP66
	52 >	K45 Антивандальные минибашни напольные
	54 >	K45 Миниколонны напольные
	56 >	K45 Колонны потолочные
	58 >	K45 Механизмы выключателей
	60 >	K 45 Розетки с заземлением (система Scuko 2P+E, 2к+з)
	62 >	K45 Устройства защиты и автоматики
	64 >	K45 Адаптеры для установки информационных розеток (IP коннекторов)
	66 >	K45 Мультимедийные модули
Кабельканалы	68 >	Кабельканалы из алюминия УНИМАКС
	70 >	K45 Кабельканалы из алюминия КАБЛОМАКС
	73 >	K45 Кабельканалы из алюминия СУПЕРМАКС
	76 >	Кабельканалы из алюминия для напольной системы распределения (НСР)
Дополнительное оборудование	79 >	Кабельный органайзер
Соединения	80 >	Коннекторы RJ45 универсальные
	82 >	Система быстрого силового подключения (СБСП)
	307 >	Техническая Информация

Настенные блоки СИМА ПРО

Поверхностная установка

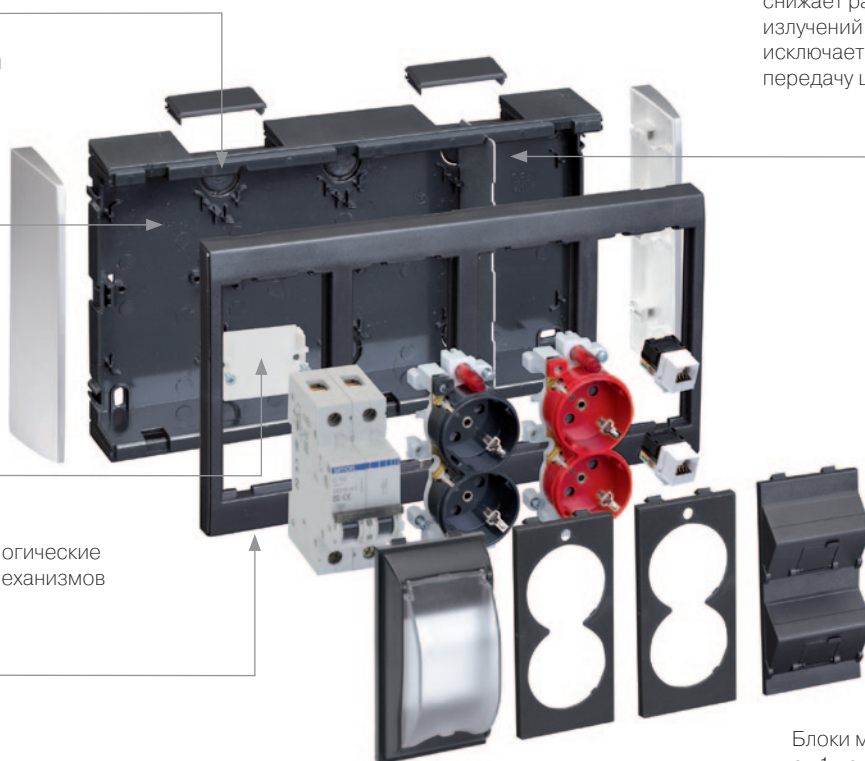


Отверстия в задней стенке (дне короба) используются для ввода гофры с кабелем из стены

Короб разработан с учётом оптимального использования пространства внутри, а именно для разделения проводов различного назначения (силовых, мультимедийных)

Возможность установки при помощи адаптера DIN-рейки устройств автоматики защиты

Предусмотрены все технологические отверстия для крепления механизмов при помощи винтов



Металлическая перегородка снижает распространение излучений и тем самым исключает их воздействие на передачу цифровых данных

Блоки могут включать с себя от 1 до 6 модулей механизмов

Расширение



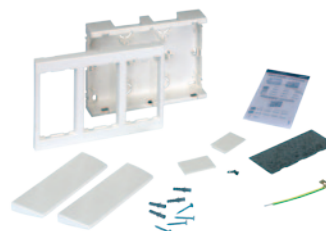
Существует возможность увеличения количества механизмов в блоке путем присоединения дополнительного блока к основному

Совместимость с различными видами кабельканалов



Идеально совмещается с кабельканалами

Комплектация



Блок для поверхностной установки, металлическая пластина, крепёж, провод для заземления, инструкция

Алюминий

Белый

Графит

/8

/9

/14

Настенные блоки СИМА ПРО

Поверхностная установка



SBC100 /8 /9 /14	Блок на 1 S-модуль
SBC200 /8 /9 /14	Блок на 2 S-модуля
SBC300 /8 /9 /14	Блок на 3 S-модуля
SBC400 /8 /9 /14	Блок на 4 S-модуля

Нестандартные настенные блоки на 5, 6 и более S-модулей собираются из комплектующих, представленных ниже, а именно дополнительных блоков и торцевых заглушек

Настенные дополнительные блоки и торцевые заглушки



Дополнительный блок



SBC150 /8 /9 /14	Доп. блок на 1 S-модуль
SBC250 /8 /9 /14	Доп. блок на 2 S-модуля
SBC350 /8 /9 /14	Доп. блок на 3 S-модуля
SBC450 /8 /9 /14	Доп. блок на 4 S-модуля

Торцевые заглушки



SBC01 /8 /9 /14	Торцевые заглушки (2 шт)
------------------------	--------------------------

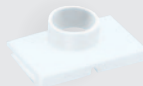
Дополнительное оборудование для интеграции с кабельканалами



BC141 /8 /9 /14
Переходник на кабельканал 20x30 мм



SBM31F /8 /9 /14
Переходник на кабельканал 20x50 мм



TSA006 /8 /9 /14
Переходник на кабель, трубу или гофру

Настенные блоки СИМА ПРО

Внутренняя установка



Отверстия в задней стенке (дне корпуса) и на всех торцевых стенках используются для ввода гофры с кабелем из стены

Возможность установки при помощи адаптера DIN-рейки устройств автоматической защиты

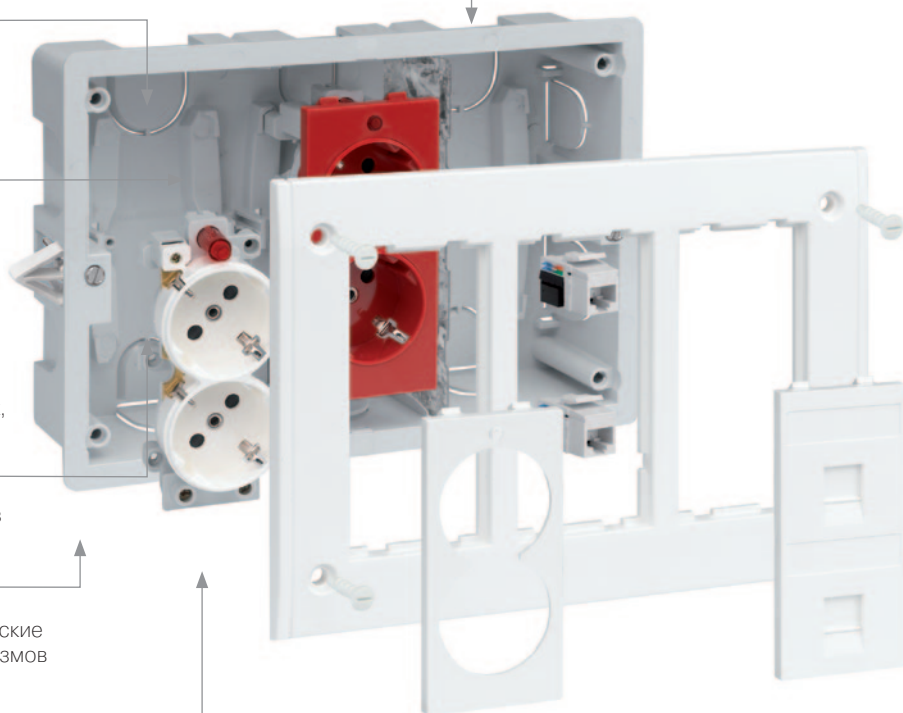


Корпус разработан с учётом оптимального использования пространства внутри, а именно для разделения проводов различного назначения (силовых, мультимедийных)

Возможность установки блока в пустотелые (гипсокартон) стены

Предусмотрены все технологические отверстия для крепления механизмов при помощи винтов

Металлическая перегородка снижает распространение излучений и тем самым исключает их воздействие на передачу цифровых данных



С крышкой и без крышки



Возможно укомплектовать блок защитной крышкой

Максимальная интеграция с поверхностью



Дизайн специально разработан для полного интегрирования в окружающую среду.

Комплектация



Монтажная коробка для внутренней установки, металлическая пластина, крепёж, провод для заземления. Рамка в комплект поставки не входит

Алюминий	Белый	Графит
/8	/9	/14

Настенные блоки СИМА ПРО



Монтажная коробка



SBM250	Монтажная коробка на 2 S-модуля
SBM350	Монтажная коробка на 3 S-модуля
SBM450	Монтажная коробка на 4 S-модуля

Рамка



SBM202	/8 /9 /14	Рамка на 2 S-модуля
SBM302	/8 /9 /14	Рамка на 3 S-модуля
SBM402	/8 /9 /14	Рамка на 4 S-модуля

Настенные блоки СИМА ПРО с крышкой



Монтажная коробка



SBM250	Монтажная коробка на 2 S-модуля
SBM350	Монтажная коробка на 3 S-модуля
SBM450	Монтажная коробка на 4 S-модуля

Рамка с крышкой



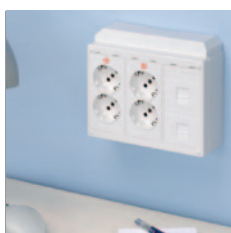
SBMT202	/8 /9 /14	Рамка на 2 S-модуля с крышкой
SBMT302	/8 /9 /14	Рамка на 3 S-модуля с крышкой
SBMT402	/8 /9 /14	Рамка на 4 S-модуля с крышкой

simon Detail|82



Настенные блоки СИМА КЛАССИК

Поверхностная установка



Идеально совмещается с кабельканалами

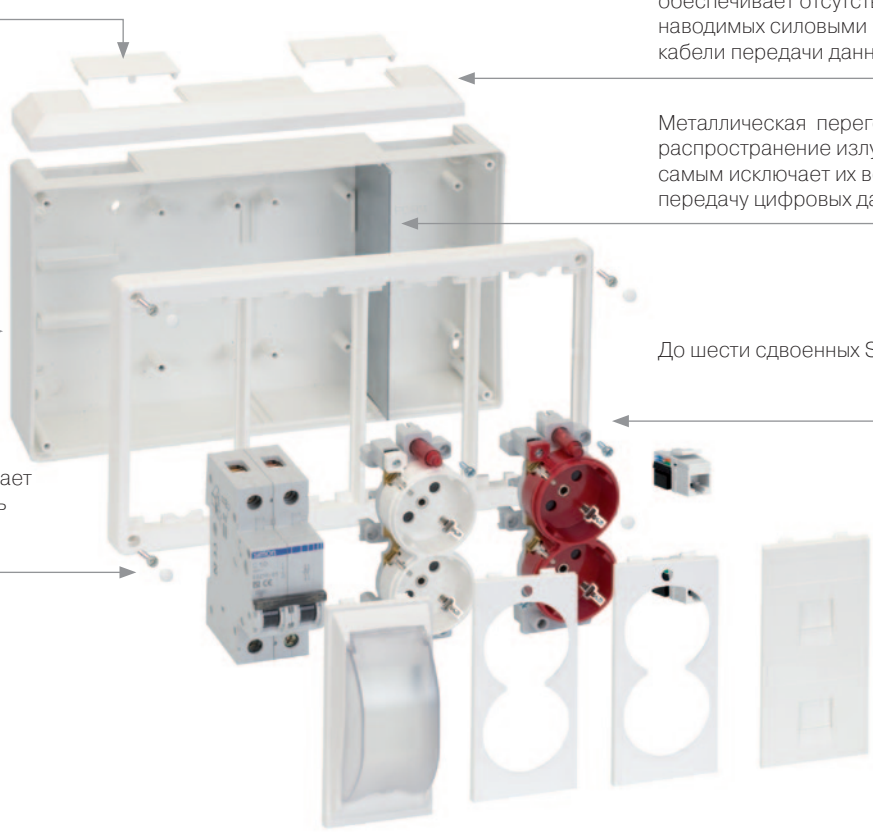
Разделение вводов кабелей обеспечивает отсутствие помех, наводимых силовыми кабелями, на кабели передачи данных

Возможность установки при помощи адаптера DIN-рейки устройств автоматики защиты

Металлическая перегородка снижает распространение излучений и тем самым исключает их воздействие на передачу цифровых данных

Винтовое крепление придает максимальную надёжность конструкции изделия

До шести сдвоенных S-модулей



Безопасность

Платы с крышечкой для установки автоматических и дифференциальных выключателей



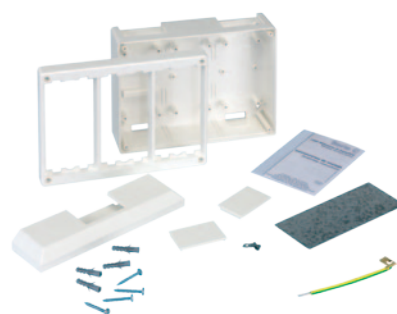
Компактность

Надёжная конструкция в очень компактном исполнении



Комплектация

Короб для поверхностной установки, металлическая пластина, крепёж, провод для заземления, инструкция



Настенные блоки СИМА КЛАССИК

Поверхностная установка



SC100 /9	Блок на 1 S-модуль
SC200 /9	Блок на 2 S-модуля
SC300 /9	Блок на 3 S-модуля
SC400 /9	Блок на 4 S-модуля
SC600 /9	Блок на 6 S-модулей

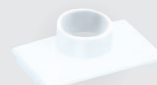
Дополнительное оборудование для интеграции с кабельканалами



SCM21F /9
Переходник на кабельканал 20x30 мм



SCM31F /9
Переходник на кабельканал 20x50 мм



TSA005 /9
Переходник на кабель, трубу или гофру

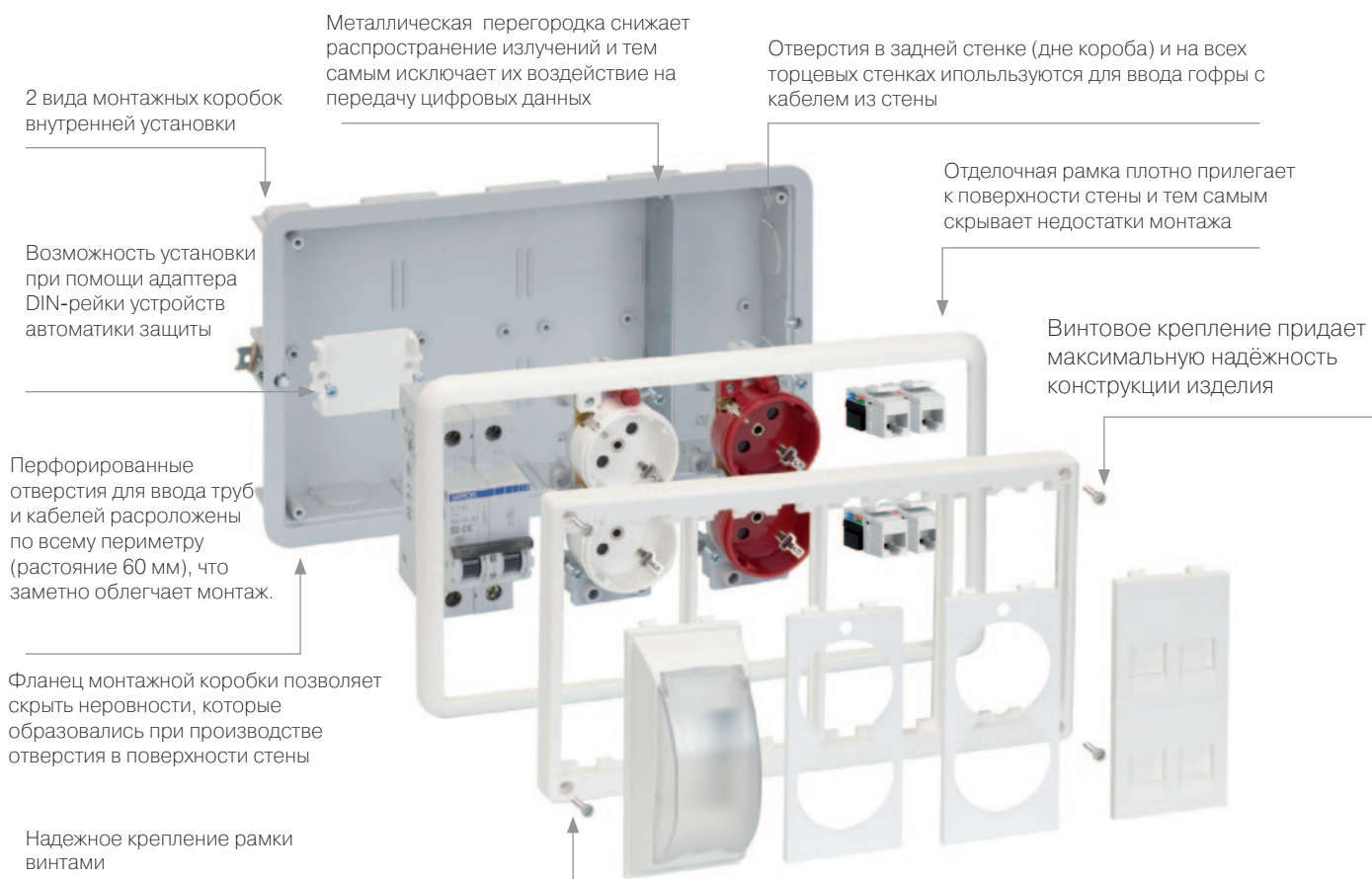


Системы наружного и промышленного освещения, комплексные и индивидуальные решения

simon
lighting

Настенные блоки СИМА КЛАССИК

Внутренняя установка



Легкий монтаж



Исполнение двух видов лапок: металлические для установки в бетон, пластиковые для пустотелых стен

Две глубины

Два различных исполнения внутренних коробов: 33 мм для установки в бетон, 60 мм для пустотелых стен. Винтовое крепление придает максимальную надёжность конструкции изделия



Комплектация



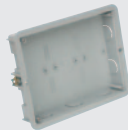


Короб для внутренней установки, металлическая пластина, провод для заземления, инструкция. Рамка и отделочная рамка в комплект поставки не входят

Настенные блоки СИМА КЛАССИК

Внутренняя установка.




Настенные блоки для установки в бетонные стены (глубина 33 мм)



Монтажная коробка		Рамка		Отделочная рамка	
					
SM150	Монтажная коробка на 1 S-модуль	SM102 /9 /14	Рамка на 1 S-модуль	SM100 /9	Отделочная рамка на 1 S-модуль
SM250	Монтажная коробка на 2 S-модуля	SM202 /9 /14	Рамка на 2 S-модуля	SM200 /9	Отделочная рамка на 2 S-модуля
SM350	Монтажная коробка на 3 S-модуля	SM302 /9 /14	Рамка на 3 S-модуля	SM300 /9	Отделочная рамка на 3 S-модуля
SM450	Монтажная коробка на 4 S-модуля	SM402 /9 /14	Рамка на 4 S-модуля	SM400 /9	Отделочная рамка на 4 S-модуля

Настенные блоки для установки в пустотелые стены (глубина 60 мм)



Монтажная коробка		Рамка		Отделочная рамка	
					
SM160	Монтажная коробка на 1 S-модуль	SM102 /9 /14	Рамка на 1 S-модуль	SM100 /9	Отделочная рамка на 1 S-модуль
SM260	Монтажная коробка на 2 S-модуля	SM202 /9 /14	Рамка на 2 S-модуля	SM200 /9	Отделочная рамка на 2 S-модуля
SM360	Монтажная коробка на 3 S-модуля	SM302 /9 /14	Рамка на 3 S-модуля	SM300 /9	Отделочная рамка на 3 S-модуля
SM460	Монтажная коробка на 4 S-модуля	SM402 /9 /14	Рамка на 4 S-модуля	SM400 /9	Отделочная рамка на 4 S-модуля
SM660	Монтажная коробка на 6 S-модулей	SM602 /9	Рамка на 6 S-модулей	SM600 /9	Отделочная рамка на 6 S-модулей



ЛЮКИ В ПОЛ С ВЕРТИКАЛЬНЫМ РАСПОЛОЖЕНИЕМ МОДУЛЕЙ (ГОРИЗОНТАЛЬНЫМ ПОДКЛЮЧЕНИЕМ ПОТРЕБИТЕЛЕЙ)

Установка в фальшпол и стяжку (глубина 64-69мм)

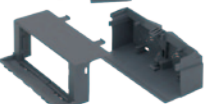
Опционально, вставка применяется в случаях невозможности адаптации люка к покрытию поверхности пола



Наличие трех выводов кабелей с резиновыми мембранами



Наличие перфорации для ввода кабелей, гофрированных труб диаметром 20мм и 25мм



Наличие креплений Plug&Play позволяет быстро и без усилий устанавливать модули механизмов



Небольшая глубина 69 мм позволяет расширить сферу применения



Опционально, применяется только при установке люков в различные виды стяжек



Вертикальное расположение



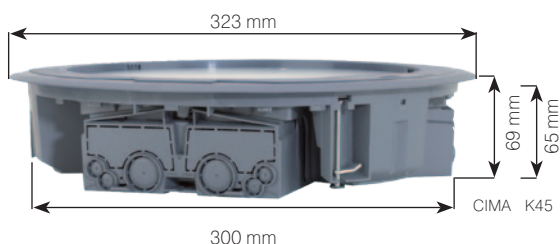
Удобство подключения

Вертикальное расположения механизмов позволяет подключать потребителей горизонтально, что позволяет избавиться от нежелательных изгибов мультимедийных и СКС (сетевых, информационных, телефонных, системы безопасности и видеонаблюдения) кабелей, позволяет подключать силовые вилки с прямым и угловым расположением штекеров, при этом крышка, после подключения, остается в закрытом положении.



Небольшая глубина

Подходит для установки в фальшпол и в случаях применения небольшого (неглубокого) слоя заливки полов бетонной или другими видами смесей

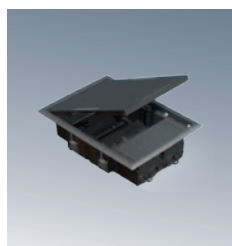


Адаптация к изменениям расположения мебели

Крышка люка может устанавливаться для открывания и вывода кабелей в три различные стороны, что снимает проблему удобного подключения потребителей при перестановки мебели



Люки в пол с вертикальным расположением модулей (с горизонтальным подключением потребителей) Установка в фальшпол и стяжку (глубина 69мм)

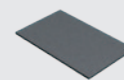


Люк в пол



SF200 /1 Люк в пол на 2 S-модуля
KF200 /1 Люк в пол на 4 механизма K45

Накладка (опция)



S215 /1



Люк в пол круглый

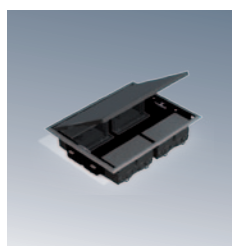


SF300C /1 Люк в пол на 3 S-модуля
KF300C /1 Люк в пол на 6 механизмов K45

Накладка круглая (опция)



S315C /1

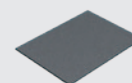


Люк в пол



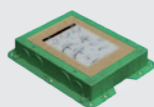
SF400 /1 Люк в пол на 4 S-модуля
KF400 /1 Люк в пол на 8 механизмов K45

Накладка (опция)

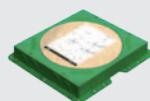


S415 /1

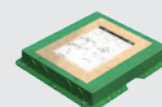
Монтажные коробки для установки люков в пол с использованием наливных смесей



G201
Монтажная коробка для люков арт. SF200-1, KF200-1



G301C
Монтажная коробка для круглых люков арт. SF300C-1, KF300C-1



G401
Монтажная коробка для люков арт. SF400-1, KF400-1



Люки в пол с горизонтальным расположением модулей (вертикальным подключением потребителей)

Установка в фальшпол и стяжку

Опционально, вставка (6 мм) применяется в случаях невозможности адаптации люка к покрытию поверхности пола

Металлическая вставка

Верхняя крышка люка включает в себя подъёмную планку, которая предназначена для защиты подключенных кабелей от переламывания (люк закрыт-планка открыта).

Возможность установки при помощи адаптера DIN-рейки устройств автоматики защиты

Планка снабжена паралоновой прокладкой для предотвращения попадания пыли в люк

Уникальная конструкция люков позволяет производить необходимое обслуживание оборудования без демонтажа самого люка

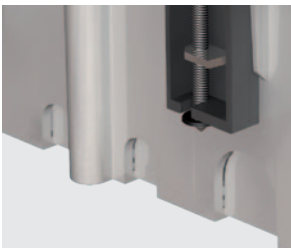
Винтовое крепление придает максимальную надёжность конструкции изделия

Материал пластиковых частей люка содержит самозатухающие компоненты, что гарантирует безопасность людей и оборудования

На дне люка, возле отверстий для ввода кабелей и труб (с перфорацией) по всему периметру, расположены проушины для закрепления вводов пластиковыми хомутами (стяжками)

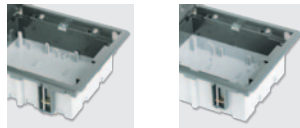
Металлическая перегородка снижает распространение излучений и тем самым исключает их воздействие на передачу цифровых данных

Перфорация для ввода гофрированных труб



Перфорация выполнена для ввода труб диаметрами 20 мм и 26 мм

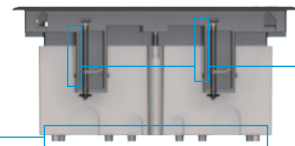
Выпускается два вида люков



Вариант для установки в бетон, глубина регулируется от 70 мм до 100 мм

Вариант для установки в фальшпол, глубина регулируется от 90 мм до 120 мм

Крепление и устойчивость



В варианте с фальшполом, четыре направляющие позволяют легко и надёжно закрепить люк.

В варианте с заливкой пола, предусмотрены опоры на дне люка для устойчивости и удобства установки



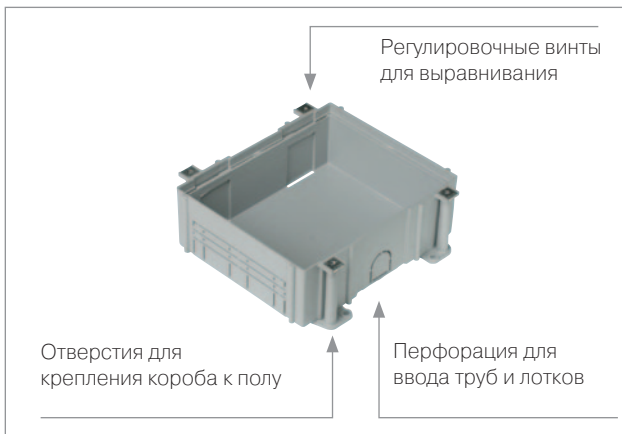
Большое пространство внутри и 45° поворот розеток дает возможность удобного подключения потребителей



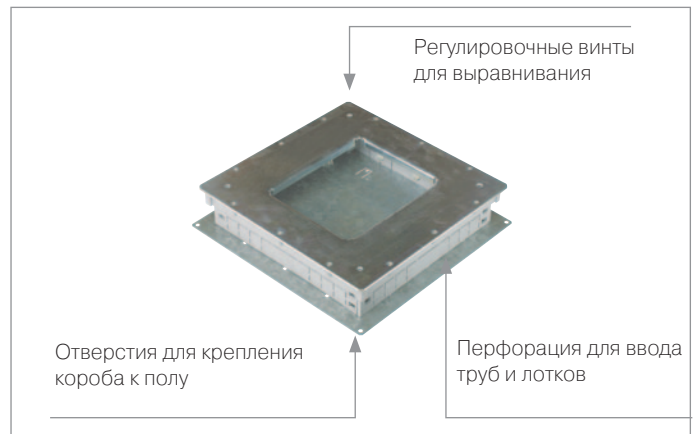
Одновременное нажатие двух защёлок на крышке люка защищает люк от случайного открывания

Варианты монтажных коробок для установки в бетон

Пластиковая монтажная коробка (80–130 мм)

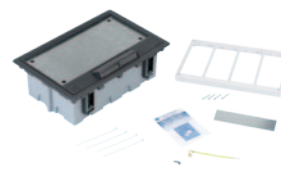


Металлическая монтажная коробка (75–90 мм)



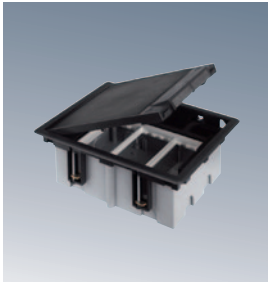
Комплектация

Люк, рамка, металлическая пластина, крепёж, провода для заземления, инструкция



Люки в пол с горизонтальным расположением модулей (вертикальным подключением потребителей)

Установка в фальшпол (глубина регулируется от 90 мм до 120 мм)



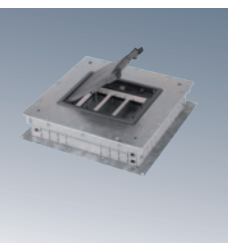
Люк в пол	Накладка (опция)
	
SF110 /1 /14 Люк в пол на 1 S-модуль	S105 /1 /14 Накладка на люк в пол на 1 S-модуль
SF210 /1 /14 Люк в пол на 2 S-модуля	S205 /1 /14 Накладка на люк в пол на 2 S-модуля
SF310 /1 /14 Люк в пол на 3 S-модуля	S305 /1 /14 Накладка на люк в пол на 3 S-модуля
SF410 /1 /14 Люк в пол на 4 S-модуля	S405 /1 /14 Накладка на люк в пол на 4 S-модуля
SF610 /1 /14 Люк в пол на 6 S-модулей	S605 /1 /14 Накладка на люк в пол на 6 S-модулей

Люки в пол с горизонтальным расположением модулей (вертикальным подключением потребителей)

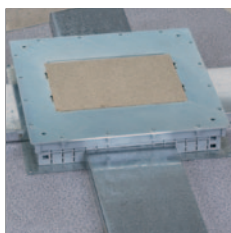
Установка в пол при использовании наливных смесей (глубина регулируется от 70 мм до 100 мм)



Пластиковая монтажная коробка	Люк в пол	Накладка (опция)
		
G11 Монтажная коробка под люк в пол на 1 S-модуль	SF170 /1 /14 Люк в пол на 1 S-модуль	S105 /1 /14 Накладка на люк в пол на 1 S-модуль
G22 Монтажная коробка под люк в пол на 2 S-модуля	SF270 /1 /14 Люк в пол на 2 S-модуля	S205 /1 /14 Накладка на люк в пол на 2 S-модуля
G33 Монтажная коробка под люк в пол на 3 S-модуля	SF370 /1 /14 Люк в пол на 3 S-модуля	S305 /1 /14 Накладка на люк в пол на 3 S-модуля
G44 Монтажная коробка под люк в пол на 4 S-модуля	SF470 /1 /14 Люк в пол на 4 S-модуля	S405 /1 /14 Накладка на люк в пол на 4 S-модуля
G66 Монтажная коробка под люк в пол на 6 S-модулей	SF670 /1 /14 Люк в пол на 6 S-модулей	S605 /1 /14 Накладка на люк в пол на 6 S-модулей



Металлическая монтажная коробка	Люк в пол	Накладка (опция)
		
G300 Монтажная коробка под люк в пол на 3 S-модуля	SF370 /1 /14 Люк в пол на 3 S-модуля	S305 /1 /14 Накладка на люк в пол на 3 S-модуля
G400 Монтажная коробка под люк в пол на 4 S-модуля	SF470 /1 /14 Люк в пол на 4 S-модуля	S405 /1 /14 Накладка на люк в пол на 4 S-модуля
G600 Монтажная коробка под люк в пол на 6 S-модулей	SF670 /1 /14 Люк в пол на 6 S-модулей	S605 /1 /14 Накладка на люк в пол на 6 S-модулей

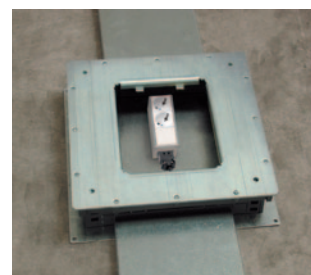


Сервисные люки

Установка в пол для доступа к кабельным трассам внутри полов

Особенности

Сервисные люки позволяют осуществлять прокладку, обслуживание кабельных трасс, подключение потребителей к расположенным внутри полов розеткам



Установка в фальшпол

Сервисный люк	+	Накладка (опция)
 S100 /1 /14 Сервисный люк 1 S-модуль		 S105 /1 /14 Накладка на люк в пол на 1 S-модуль
S200 /1 /14 Сервисный люк 2 S-модуля		S205 /1 /14 Накладка на люк в пол на 2 S-модуля
S300 /1 /14 Сервисный люк 3 S-модуля		S305 /1 /14 Накладка на люк в пол на 3 S-модуля
S400 /1 /14 Сервисный люк 4 S-модуля		S405 /1 /14 Накладка на люк в пол на 4 S-модуля
S600 /1 /14 Сервисный люк 6 S-модулей		S605 /1 /14 Накладка на люк в пол на 6 S-модулей

Сервисный люк для фальшпола используется для организации подключений под плоскостью пола, тем самым уменьшается протяженность поверхностных кабелей и увеличивается используемая площадь пола



Кабельный ввод (громмет) пластиковый (диаметр 102 мм)



TS10 /8 /14

Применяется для вывода кабелей, подключения потребителей на поверхность стола или фальшпола, закрытым препятствует проникновению пыли и грязи



Simon Connect

Монтаж металлической монтажной коробки в пол



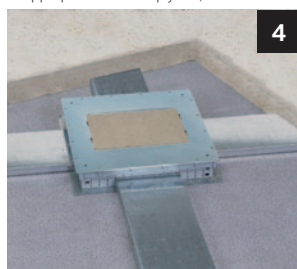
1
Завести в люк кабели, гофрированные трубы, лотки



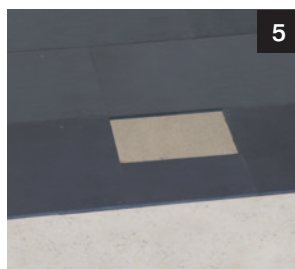
2
Закрепить коробку на полу



3
При помощи регулировочных винтов выставить уровень



4
Залить пол



5
Монтаж покрытия поверхности пола



6
Вынуть заглушку из ДСП (защитный шаблон для исключения попадания раствора внутрь), входит в комплект поставки

Установка сервисного люка в пластиковую монтажную коробку (глубина регулируется от 80 до 110 мм)



	 Пластиковая монтажная коробка	 Сервисный люк	 Накладка (опция)		
		+			
G11	Монтажная коробка под люк в пол на 1 S-модуль	S100 /1 /14	Сервисный люк 1 S-модуль	S105 /1 /14	Накладка на люк в пол на 1 S-модуль
G22	Монтажная коробка под люк в пол на 2 S-модуля	S200 /1 /14	Сервисный люк 2 S-модуля	S205 /1 /14	Накладка на люк в пол на 2 S-модуля
G33	Монтажная коробка под люк в пол на 3 S-модуля	S300 /1 /14	Сервисный люк 3 S-модуля	S305 /1 /14	Накладка на люк в пол на 3 S-модуля
G44	Монтажная коробка под люк в пол на 4 S-модуля	S400 /1 /14	Сервисный люк 4 S-модуля	S405 /1 /14	Накладка на люк в пол на 4 S-модуля
G66	Монтажная коробка под люк в пол на 6 S-модулей	S600 /1 /14	Сервисный люк 6 S-модулей	S605 /1 /14	Накладка на люк в пол на 6 S-модулей

Серый

Алюминий

Белый

Графит

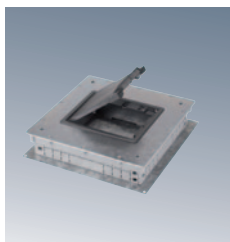
/1

/8

/9

/14

Установка сервисного люка в металлическую монтажную коробку
(глубина регулируется от 75 до 90 мм)



Металлическая монтажная коробка		Сервисный люк		Накладка (опция)	
G300	Монтажная коробка под люк в пол на 3 S-модуля	S300 /1 /14	Сервисный люк 3 S-модуля	S305 /1 /14	Накладка на люк в пол на 3 S-модуля
G400	Монтажная коробка под люк в пол на 4 S-модуля	S400 /1 /14	Сервисный люк 4 S-модуля	S405 /1 /14	Накладка на люк в пол на 4 S-модуля
G600	Монтажная коробка под люк в пол на 6 S-модулей	S600 /1 /14	Сервисный люк 6 S-модулей	S605 /1 /14	Накладка на люк в пол на 6 S-модулей

Применение переходника для установки сервисных люков меньшей размерности

Сервисный люк		Металлическая монтажная коробка		Переходник	
S300 /1 /14	Сервисный люк 3 S-модуля	G600	Монтажная коробка под люк в пол на 6 S-модулей	G630	Переходник с G600 на G300..., SF370
S400 /1 /14	Сервисный люк 4 S-модуля			G640	Переходник с G600 на G400..., SF470

Применение переходника с люками на 3, 4 S-модулей предполагает увеличение пространства внутри, а так же дает возможность использования имеющихся в наличии компонентов





Минибашни напольные

Поверхностная установка

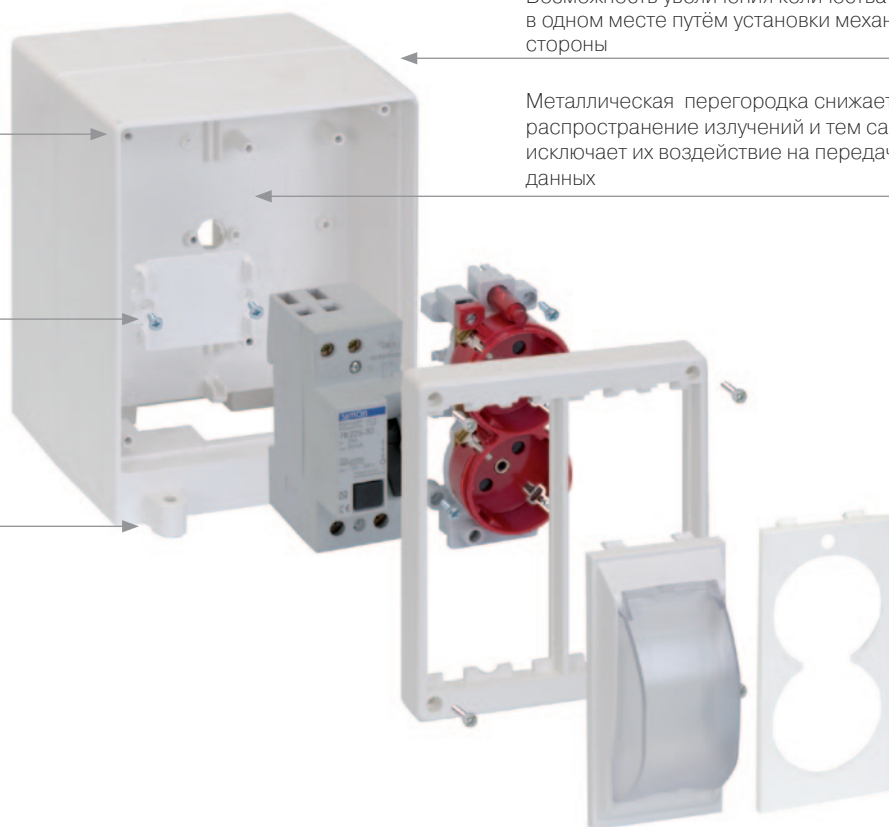
Винтовое крепление придает максимальную надёжность конструкции изделия

Возможность установки при помощи адаптера DIN-рейки устройств автоматики защиты

Возможность установки прямо на поверхность пола без применения дополнительной монтажной коробки

Возможность увеличения количества подключений в одном месте путём установки механизмов на две стороны

Металлическая перегородка снижает распространение излучений и тем самым исключает их воздействие на передачу цифровых данных



Компактность

Максимум подключений, прочность конструкции на минимальном пространстве



Комплектация

Минибашня, рамки, металлическая пластина, крепёж, провод для заземления, инструкция



Минибашня напольная двухсторонняя на 4 S-модуля

Поверхностная установка



ST400 /9 Минибашня на 4 S-модуля

+



ST450 /9 Переходник на напольный кабельканал 85x18 мм (опция)



simon
ВНУТРЕННЕЕ
ОСВЕЩЕНИЕ

Комплексные решения для освещения
внутренних пространств
www.simonled.com

Миниколонны напольные

Поверхностная установка



Декоративная отделка:
цвета белый, графит

Направляющая для
установки арт. SAL 150

Прочный алюминиевый
профиль

Декоративная отделка: цвета
белый, графит

Опорная площадка
с двухсторонней
клеякой прокладкой

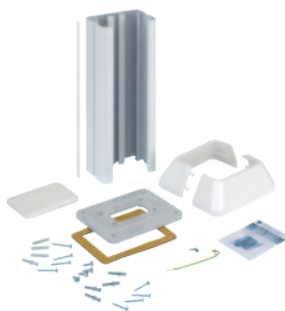
Монтажная коробка арт. SAL 150 применяется для
установки в колонну S-модулей

Декоративная
рамка арт. SAL 100-
8/9/14, включает в
себя пластиковый
суппорт

Возможность установки
при помощи адаптера DIN-
рейки устройств автоматики
защиты

Комплектация

Алюминиевый профиль (плюс резиновая заглушка для боковых пазов), верхняя крышка, напольная декоративная крышка, опорная площадка (плюс клеящаяся прокладка), крепёж, провод для заземления, инструкция



Алюминий	Белый	Графит	Алюминий Графит	
/8	/9	/14	/8	/14

Миниколонны напольные

Поверхностная установка



Односторонние

ALC312	/8	/14	/9	Миниколонна на 2 S-модуля
ALC313	/8	/14	/9	Миниколонна на 3 S-модуля
ALC314	/8	/14	/9	Миниколонна на 4 S-модуля
ALC315	/8	/14		Миниколонна на 5 S-модулей



Двухсторонние

ALC322	/8	/14	/9	Двухсторонняя миниколонна на 2 S-модуля
ALC323	/8	/14	/9	Двухсторонняя миниколонна на 3 S-модуля
ALC324	/8	/14	/9	Двухсторонняя миниколонна на 4 S-модуля
ALC325	/8	/14		Двухсторонняя миниколонна на 5 S-модулей

Количество модулей указано для одной стороны

Инсталяция S-модулей



Монтажная коробка для механизма сдвоенных розеток (S-модулей)

SAL150 Монтажная коробка на 1 S-модуль



Рамка монтажная на 1 S-модуль (суппорт+рамка)

SAL100 /9 /14 /8 Рамка монтажная на 1 S-модуль

Для установки устройств автоматики защиты необходимо использовать адаптер DIN-рейки арт.S-145

Колонны потолочные

Установка враспор пол-потолок

Декоративная отделка: цвета белый, графит

Упор в потолок 1,5 м

Алюминиевый профиль 3 м. Возможно двухстороннее исполнение. Лицевые заглушки входят в комплект поставки

Винтовое крепление придает максимальную надёжность конструкции изделия

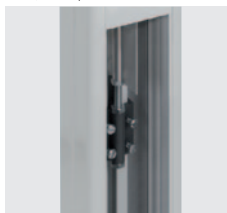
Металлическая перегородка снижает распространение излучений и тем самым исключает их воздействие на передачу цифровых данных

Декоративная отделка: цвета белый, графит

Опорная площадка с двухсторонней клейкой прокладкой

Выдвигающийся упор на винтовом соединении

Устойчивость колонны достигается за счет надежного упора, который выдвигаясь, дополнительно увеличивает возможность перекрытия расстояния между полом и потолком на 1,5 метра



Комплектация

Алюминиевый профиль, потолочная декоративная крышка, напольная крышка, опорная площадка (плюс клеящая прокладка), крепёж, провод для заземления, инструкция



Алюминий	Белый	Графит	Алюминий Графит	
/8	/9	/14	/8	/14

Колонны потолочные

Комплект включает в себя всё необходимое для установки

Установка враспор "пол-потолок"



Односторонняя колонна

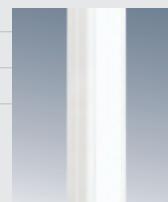
ALC3100 /8 /14 /9 Колонна
(длина 3 м)

Удлинитель для односторонних колонн
(комплект включает крепления)

AL31P05 /8 /9 Удлинитель 0,5 м

AL31P10 /8 /9 Удлинитель 1 м

AL31P15 /8 /9 Удлинитель 1,5 м



Двухсторонняя колонна

ALC3200 /8 /14 /9 Колонна
(длина 3 м)

Удлинитель для двухсторонних колонн
(комплект включает крепления)

AL32P05 /8 /9 Удлинитель 0,5 м

AL32P10 /8 /9 Удлинитель 1 м

AL32P15 /8 /9 Удлинитель 1,5 м



Инсталляция S-модулей



Монтажная коробка
для механизма
сдвоенных розеток
(S-модулей)



Рамка монтажная
на 1 S-модуль
(суппорт+рамка)

SAL150 Монтажная коробка
на 1 S-модуль

SAL100 /9 /14 /8 Рамка монтажная
на 1 S-модуль

Для установки устройств автоматики защиты необходимо использовать адаптер DIN-рейки арт.S-145

Красный Алюминий	Красный Белый	Красный Графит	Графит Алюминий
/6 /8	/6 /9	/6 /14	/14 /8

Сдвоенные розеточные блоки S-модули

Розетки с заземлением (2P+E, 2к+з)



Винтовое соединение для ввода проводов сечением до 2,5 мм²

Наличие защитных шторок исключает возможность поражения электрическим током при попытках использования розеток не по назначению

Наличие унифицированных креплений в монтажные коробки как люков, так и колонн и миниколонн

Расположение отверстий для штырей вилок под углом 45° позволяет оптимально подключить потребителей

Защитное заземление

Индикация наличия напряжения



Разные цвета и комбинации цветов - разные сферы применения



Обслуживание

Декоративная накладка блока розетки снимается без демонтажа всего блока



Скорость установки

Розеточный блок имеет внутреннюю коммутацию, что заметно экономит время монтажа



Вариант одноцветной комбинации



Вариант двухцветной комбинации

Сдвоенные розеточные блоки S-модули 2р+ Е

Розетки с заземлением (2р+Е, 2к+з)

Розетки сдвоенные, с заземлением, с индикатором наличия напряжения, одноцветные



- | | |
|--------|---------------------------------|
| S1 /9 | Розетка S-модуль 2к+з белая |
| S1 /14 | Розетка S-модуль 2к+з графит |
| S1 /8 | Розетка S-модуль 2к+з алюминий |
| S1 /6 | Розетка S-модуль 2к+з красная |
| S1 /7 | Розетка S-модуль 2к+з оранжевая |

Розетки сдвоенные, с заземлением, с индикатором наличия напряжения, двухцветные



- | | |
|-----------|---|
| S1 /6 /9 | Розетка S-модуль 2к+з красно-белая |
| S1 /6 /14 | Розетка S-модуль 2к+з красно-графитовая |
| S1 /6 /8 | Розетка S-модуль 2к+з красно-алюминиевая |
| S1 /14 /8 | Розетка S-модуль 2к+з графито-алюминиевая |





Платы с защитными крышками для устройств защиты и автоматики

Применяются совместно с адаптером DIN-рейки

Материал пластиковых частей содержит самозатухающие компоненты, что гарантирует безопасность людей и оборудования

Прозрачная крышка даёт возможность наблюдения за состоянием автоматики без открывания



Конструкция платы с крышкой вписывается во все конструктивные решения Коннект

Провести осмотр состояния винтовых соединений можно не снимая всю плату, а лишь открыв крышку

Особенности

Платы имеют два варианта исполнения для различных типов устройств

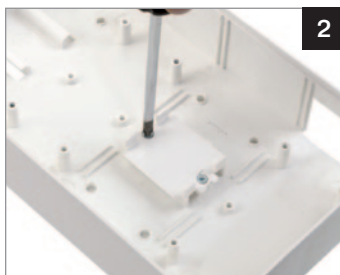


Установка

Для установки элементов автоматики необходимо:



1
Удалить выступающие элементы крепления розеточного модуля



2
Привинтить адаптер DIN-рейки арт. S145



3
Защелкнуть элемент защиты на адаптере арт. S145

Алюминий

Белый

Графит

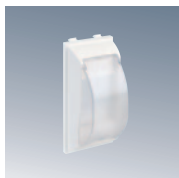
/8

/9

/14

Платы с защитными крышками для устройств защиты и автоматики

Примеры использования:



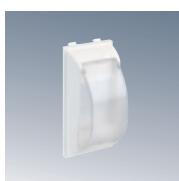
S195N /8 /9 /14 Плата с прозрачной крышкой
высота 42 мм



Настенные блоки



Настенные блоки



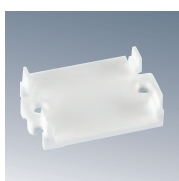
SMN /9 /14 Плата с прозрачной крышкой
высота 32 мм



Люки в пол



минибашни



S145 DIN-адаптер для установки элементов,
устанавливаемых на DIN-рейку. Используется
совместно с платами



Миниколонны

simon Detail|82



Адаптеры для установки информационных розеток (IP коннекторов)

Применяется с коннекторами RJ45 5-й и 6-й категорий

Наклонные адаптеры

Оптимальный угол для подключения цифровых кабелей

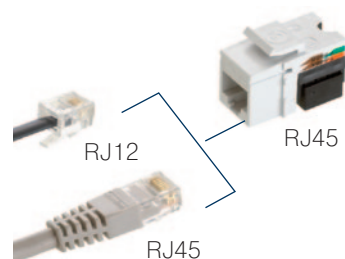


Адаптеры перпендикулярного подключения кабеля (прямые)

Более компактное расположение



Универсальность коннекторов RJ45 позволяет использовать их в компьютерных и телефонных сетях



Совместимость

При использовании соответствующих вкладышей возможно использование коннекторов других производителей



Удобство

В случае если подключение не используется, подпружиненные шторки защищают коннекторы от пыли.

Возможна маркировка подключений



Защита цифровых данных



В случае необходимости защиты данных, от наводимых помех, совместно с экранированным кабелем применяются коннекторы FTP.

Алюминий

Белый

Графит

/8


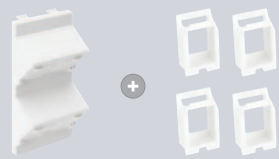
/9

/14

Адаптеры для установки информационных (телекоммуникационных) розеток, S-модуль

Применяются с коннекторами 5-й категории CJ545U, CJ545F, 6-й категории CJ645U, CJ645F

Наклонные адаптеры со шторками

	Со шторками	
	2 коннектора	4 коннектора
Комплектация		
Цвет	/9 /14 /8	
Артикул	S80B-.. Наклонный адаптер на 2 RJ коннектора + MD67 вкладыши 2 шт	S80C-.. Наклонный адаптер на 4 RJ коннектора + MD67 вкладыши 4 шт

Адаптеры перпендикулярного подключения (прямые)

	Со шторками		Без шторок		
	2 коннектора	4 коннектора	1 коннектор	2 коннектора	4 коннектора
Комплектация					
Цвет	/9 /14 /8				
Артикул	S76B-.. Адаптер на 2 RJ коннектора	S76C-.. Адаптер на 4 RJ коннектора	S076-.. Адаптер на RJ коннектор	S076B-.. Адаптер на 2 RJ коннектора	S076C-.. Адаптер на 4 RJ коннектора

Коннекторы RJ45



CJ645F Коннектор RJ45, 6-я категория, FTP (экранированный)

CJ545F Коннектор RJ45, 5-я категория, FTP (экранированный)



CJ645U Коннектор RJ45, 6-я категория, UTP

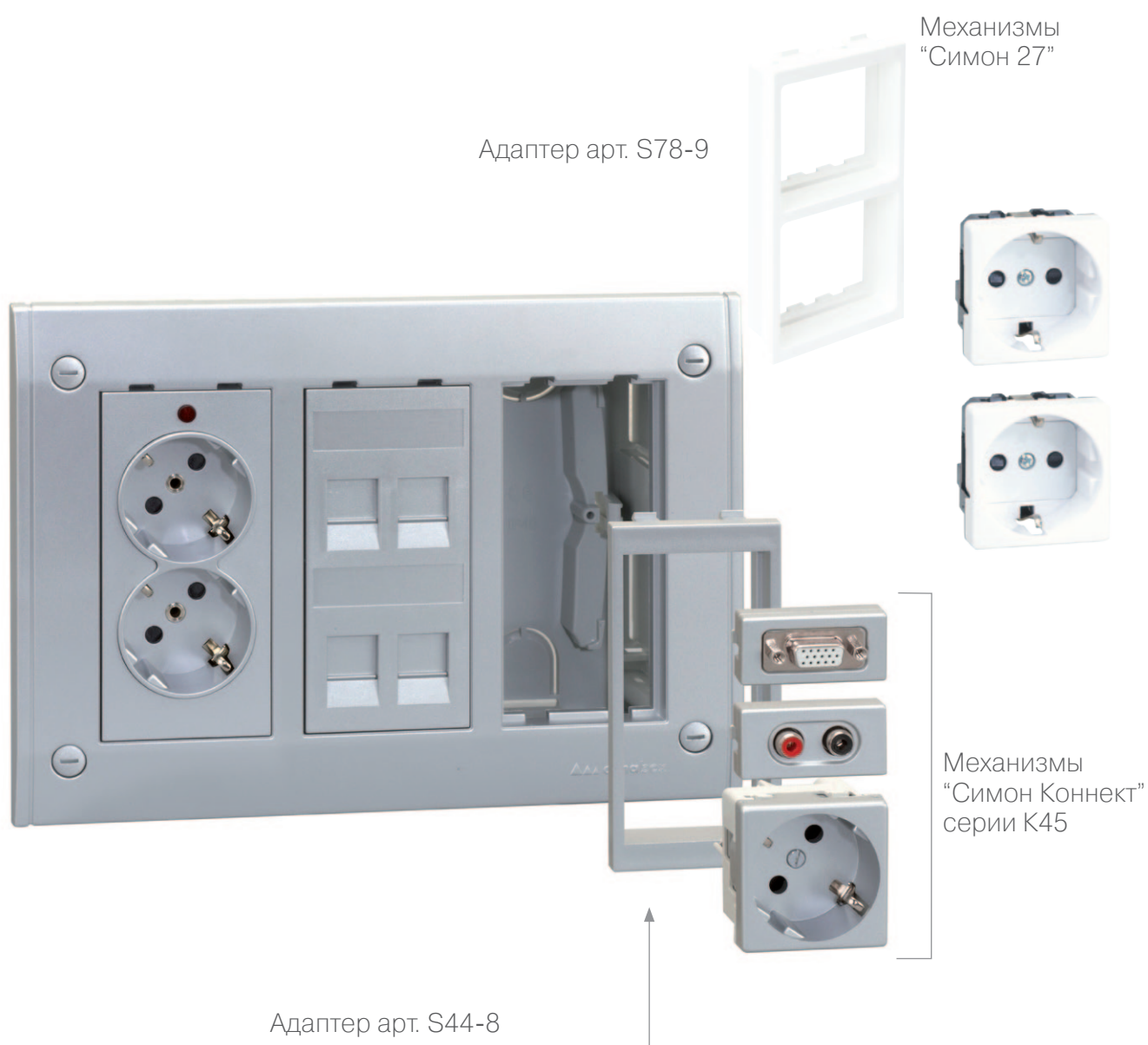
CJ545U Cat. 5e Коннектор RJ45, 5-я категория, UTP

Адаптеры для совмещения

Применяются для установки механизмов серии K45 и серии Симон 27

Возможна установка:

1. Всех механизмов "Симон Коннект" серии K45
2. Всех механизмов серии "Симон 27"








Адаптеры для перехода от формата S-модуля на формат K45 (45x45 мм)

<p>Адаптеры для размещения модулей K45 в посадочное место S-модуля</p>	 <p>S62-.. Адаптер для 2-х модулей K45 Размещение мультимедийных розеток вертикальное</p>	 <p>S44-.. Адаптер для 2-х модулей K45 Размещение мультимедийных розеток горизонтальное</p>	 <p>S74-.. Адаптер для одного модуля K45</p>
--	---	--	--

<p>Адаптер для размещения двух механизмов серии "Симон 27" в посадочное место S-модуля</p>	 <p>Пример комплектации</p> <p>S78 /9 /14</p>
--	--

Адаптеры для механизмов K45

	<p>S62 /8 /9 /14 Адаптер для 2-х модулей K45, размещение мультимедийных розеток вертикальное</p>		<p>S74 /9 /14 Адаптер для одного модуля K45</p>
	<p>S44 /8 /9 /14 Адаптер для 2-х модулей K45, размещение мультимедийных розеток горизонтальное</p>		<p>S78 /9 /14 Адаптер для двух механизмов серии "Симон 27"</p>
	<p>S17 /8 /9 /14 Заглушка</p>		



K45 Телеблок

Устанавливается в мебель
Диаметр отверстия для установки телеблока составляет 114 мм

Комплектация

Алюминиевый корпус телеблока, пластиковый суппорт, фиксирующее кольцо, металлическая пластина, заглушки, провода для заземления, газовый подъёмник, инструкция



Два цвета верхней крышки

Графит

Алюминий



Принцип действия

При нажатии на крышку телеблока, установленного в стол, газовый подъёмник плавно поднимает телеблок над поверхностью



Особенности

Уникальная конструкция, опускаясь вертикально к поверхности мебели, позволяет скрыть все подключения

Открыто



Закрыто



Для ввода кабелей в телеблок возможно использование различных адаптеров



Хром матовый	Алюминий	Белый	Графит
/31	/8	/9	/14

К45 Телеблоки

Устанавливаются в мебель или в любую горизонтальную поверхность, при чем возможно использование для открытия вверх и опускания вниз

Комплектация телеблока



KTL202	Телеблок на 2 механизма K45
KTL203	Телеблок на 3 механизма K45
KTL204	Телеблок на 4 механизма K45
KTLE205	Телеблок на 5 механизмов K45 с подъёмником
KTL205	Телеблок на 5 механизмов K45
KTL206	Телеблок на 6 механизмов K45



KTLA1 14

Рамка и крышка (комплект) графит



KTLA1 31

Рамка и крышка (комплект) матовый хром

Дополнительное оборудование



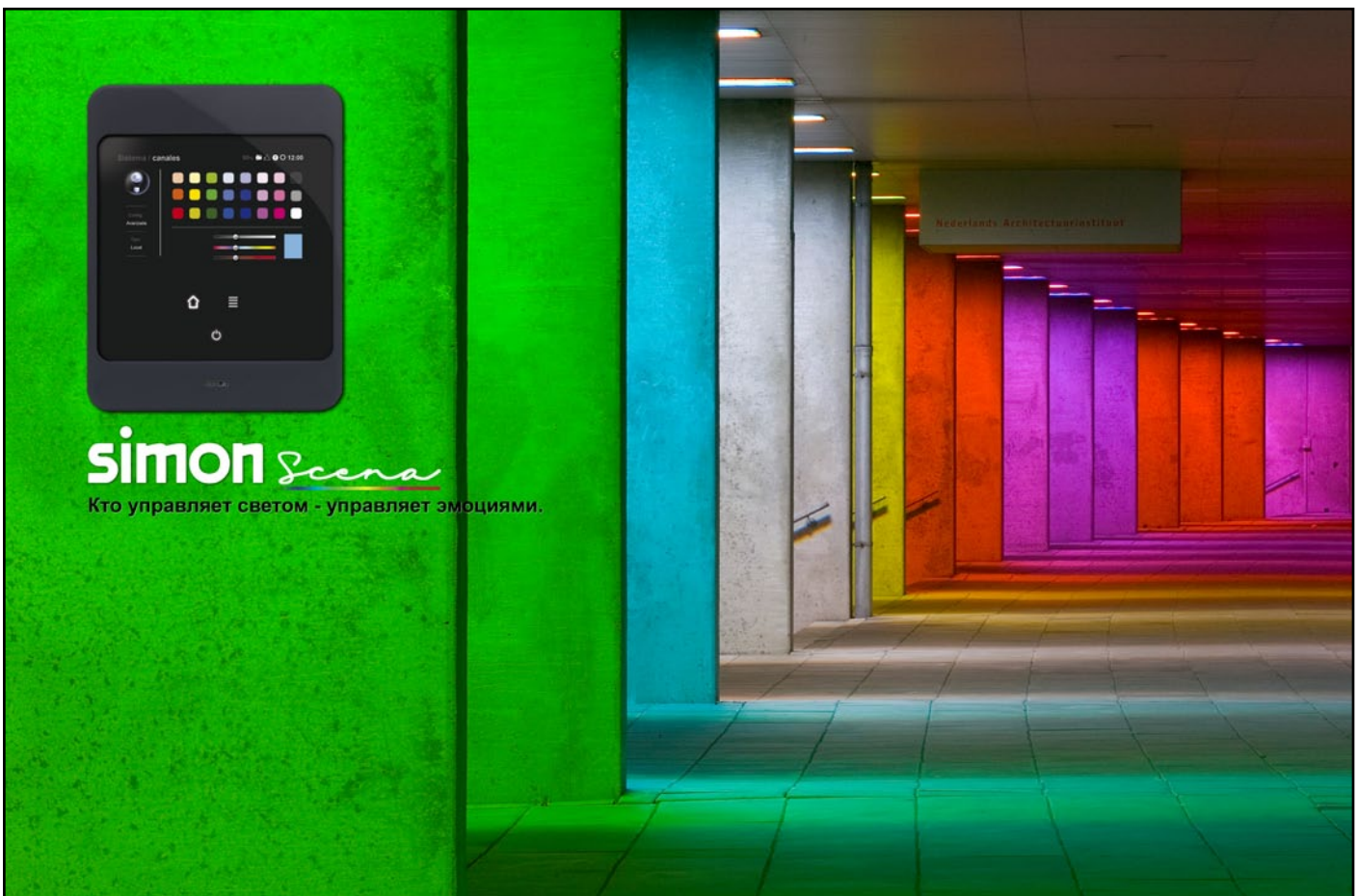
K66

Поворотный адаптер (позиционер) для изменения угла установки механизмов K45 на 90°



TS10 /8 /14

Кабельный вывод (громмет) пластиковый (диаметр 102 мм)



К45 Офиблок Плюс

Наружная установка



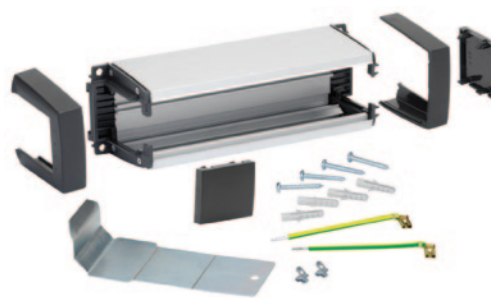
Варианты монтажа

1. На вертикальной поверхности без дополнительных креплений
2. Над поверхностью стола
3. Под поверхностью стола
4. Под фальшполом
5. На вертикальной поверхности с дополнительным магнитным креплением.
6. На DIN-рейку

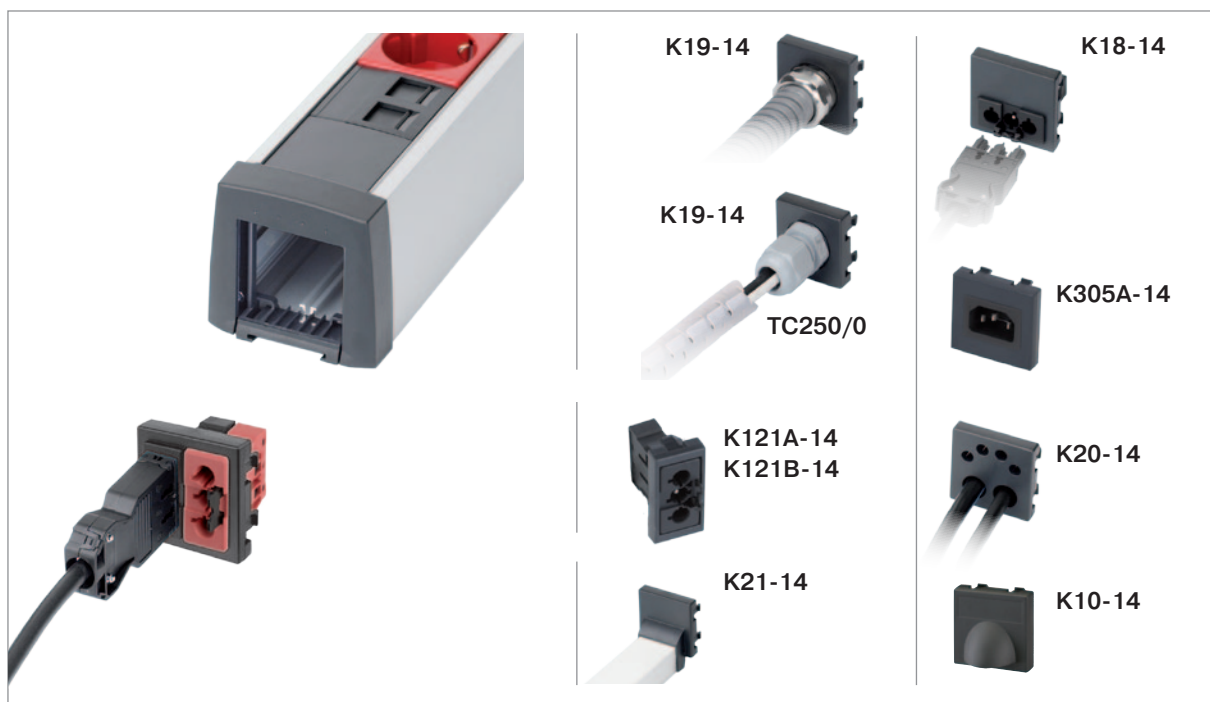


Комплектация

Алюминиевый профиль, декоративные элементы, фронтальная и боковая заглушки, крепёж, металлическая пластина, провода для заземления, инструкция



Для ввода кабелей в офиблок необходимо использовать адаптеры



Transpa- rente	Графит	Белый
/0	/14	/9

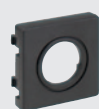
К45 Офиблок Плюс

Наружная установка



- KFP103 /14** Офиблок на 3 механизма К45
- KFP104 /14** Офиблок на 4 механизма К45
- KFP105 /14** Офиблок на 5 механизмов К45
- KFP106 /14** Офиблок на 6 механизмов К45
- KFP107 /14** Офиблок на 7 механизмов К45
- KFP108 /14** Офиблок на 8 механизмов К45

К45 адаптеры для ввода кабелей в офиблок



K19 /14
Адаптер для ввода гофры или кабеля, диаметрами 22 мм или 29 мм



K305A /14
Адаптер для ввода кабеля со штырьковым разъемом С 14



K20 /14
Адаптер для ввода кабелей сечением 13 мм 2 шт и 6 мм 4 шт



K21 /14
Адаптер для соединением с кабельканалом 20x30 мм



K10 /14
Ввод кабеля

Крепление офиблоков к поверхностям



KSF1
Наклонное крепление под один офиблок



KSF2
Наклонное крепление под два офиблока



KSF5
Адаптер на DIN-рейку



KSF6
Магнитное крепление к металлическим поверхностям. Для крепления одного офиблока желательно использовать два крепления



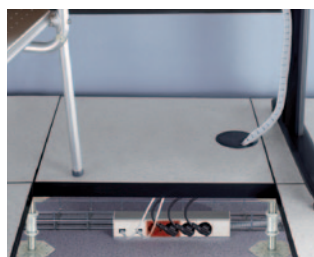
KSF3
Безвинтовое крепление (струбцина) для установки на столешницу

К45 Офиблок Компакт

Наружная установка

Варианты монтажа

- На вертикальной поверхности с дополнительными креплениями.
- Над поверхностью стола
- Под поверхностью стола
- Под фальшполом
- На вертикальной поверхности с дополнительным и магнитным креплением
- На DIN-рейку



Комплектация

Алюминиевый профиль, фронтальная и боковые заглушки, крепёж, провода для заземления, инструкция



Особенности

Возможность использования адаптеров конекторов быстрого подключения офиблоков



Элементарная установка механизмов К45 в офиблок



Транспаренте	Графит	Белый	Серый
/0	/14	/9	/24

К45 Офиблок Компакт в комплекте с торцевой заглушкой и торцевым вводом кабелей. Наружная установка



KFC102 /9 / 14	Офиблок на 2 механизма К45
KFC103 /9 / 14	Офиблок на 3 механизма К45
KFC104 /9 / 14	Офиблок на 4 механизма К45
KFC105 /9 / 14	Офиблок на 5 механизмов К45
KFC106 /9 / 14	Офиблок на 6 механизмов К45
KFC107 /9 / 14	Офиблок на 7 механизмов К45
KFC108 /9 / 14	Офиблок на 8 механизмов К45
KFC109 /9 / 14	Офиблок на 9 механизмов К45
KFC110 /9 / 14	Офиблок на 10 механизмов К45

Варианты торцевого ввода кабелей



ACFC01 /24
Заглушка



ACFC02 /24
Прямой (безразъёмный) торцевой ввод



ACFC03 /24
Ввод с использованием коннекторов быстрого подсоединения



ACFC04 /24
Ввод с использованием двух коннекторов быстрого подсоединения

Крепление офиблоков к поверхностям



KSF1
Наклонное крепление под один офиблок



KSF2
Наклонное крепление под два офиблока



KSF3
Безвинтовое крепление (струбцина) для установки на столешницу



KSF4
Адаптер для установки на вертикальную поверхность. Для крепления одного офиблока необходимо 2 адаптера



KSF5
Адаптер на DIN-рейку



KSF6
Магнитное крепление к металлическим поверхностям. Для крепления одного офиблока желательно использовать два крепления

K45 ОФИБЛОК ЛАЙН

Внутренняя установка



- При помощи рамок арт. KSF-.. офиблок устанавливается заподлицо с поверхностью мебели, оставляя при этом механизмы доступными к использованию

Особенности

Четыре кабельных ввода расположены на дне офиблока и рассчитаны на ввод кабеля сечением до 10 мм²



Простота установки

Офиблок надёжно фиксируется с внутренней стороны струбцинами



Цвета механизмов K45 можно подобрать под цвет поверхности

8 / 9 / 14



Варианты использования



Стальной

Графит

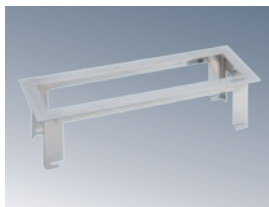
/8

/14

К45 ОФИБЛОК Лайн В КОМПЛЕКТЕ С ДВУМЯ ТОРЦЕВЫМИ ЗАГЛУШКАМИ

ВНУТРЕННЯЯ УСТАНОВКА, ВВОД КАБЕЛЕЙ ОСУЩЕСТВЛЯЕТСЯ ЧЕРЕЗ ЧЕТЫРЕ ОТВЕРСТИЯ НА ОБРАТНОЙ СТОРОНЕ

Цвет стальной



KSF134 /8

Рамка для установки офиблока на 4 механизма К45

KSF136 /8

Рамка для установки офиблока на 6 механизмов К45

i Варианты ожидаемых цветов рамок



Сталь - производится
(**KSF13X- /8**)



Хром
Ожидается

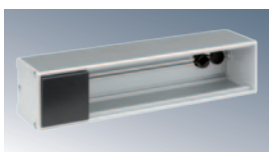


Сталь матированная
Ожидается



Другие лакированные цвета ...
Ожидается

ОФИБЛОК Лайн с ЧЕТЫРЬМЯ ВВОДАМИ (ПЛЮС РЕЗИНОВЫЕ УПЛОТНИТЕЛИ), ТОРЦЕВЫЕ И ПЕРЕДНЯЯ ЗАГЛУШКИ



Цвет графит

KFC134 /14

Офиблок на 4 механизма К45

KFC136 /14

Офиблок на 6 механизмов К45

КОМПЛЕКТ СТРУБЦИН (2 ШТ) ДЛЯ КРЕПЛЕНИЯ РАМКИ К СТОЛЕШНИЦЕ



KSF7

Комплект струбцин для крепления офиблоков "Лайн" к столешнице (толщина от 10 до 50 мм)

i Последовательность фиксации офиблока

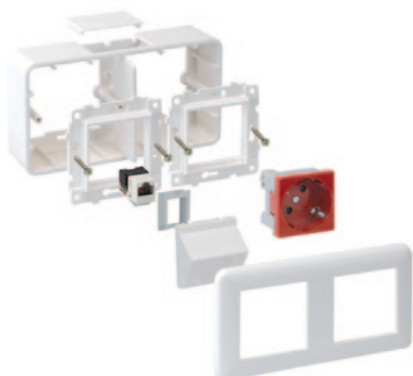




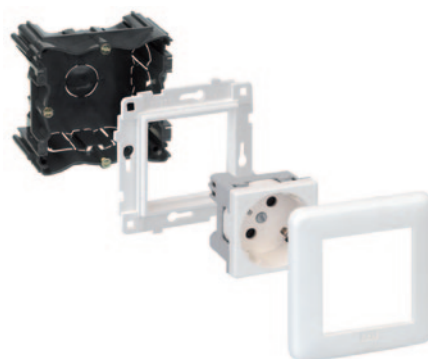
K45 Настенный миниблок

Предназначены для внутренней и наружной установки

Двухпостовой миниблок поверхностной установки



Однопостовой миниблок внутренней установки



Комплектация

Двухпостовая подъёмная рамка комплектуется разделительной пластиной, а так же всем необходимым для монтажа



Особенности

Высота подъёмной рамки позволяет размещать в ней разъёмы и механизмы большой глубины



Глубина рассчитана на размещения информационных разъёмов 7-й категории UTP и FTP, для которых радиус изгиба кабеля очень важен

Пример установки



Совмещается с кабельканалами

К45 Настенные миниблоки.

Наружная установка

1 механизма К45



2 механизма К45



Дополнительное оборудование для интеграции с кабельканалами



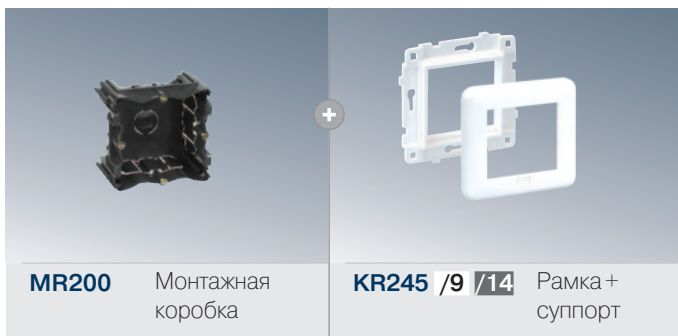
SCM21F /9
Переходник на кабельканал 20x30 мм



SCM31F /9
Переходник на кабельканал 20x50 мм

Внутренняя установка

1 механизма К45



2 механизма К45





K45 Влагостойкий люк в пол

Степень защиты от проникновения пыли и воды **IP66** (полная защита от пыли, от сильных атмосферных воздействий и воды. Может устанавливаться прямо в землю или грунт)

✓ Пылевлагозащитенность IP66



✓ Возможно совместное применение с серией Симон 44Аква (IP55)



✓ Два вида монтажных коробок

Использование в случае фальш-пола



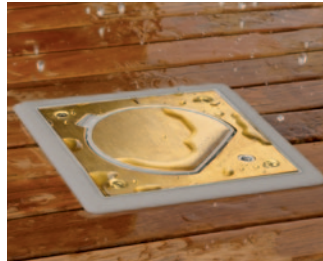
Использование в случае стяжки



Использование вне крытых помещений

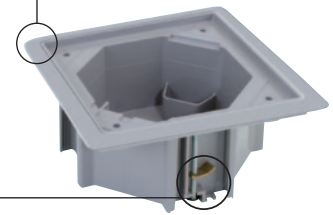


Надёжное крепление люка при установке в деревянный пол или любой другой фальшпол



Зажимы на направляющих фиксируют коробку снизу

Верхний фланец фиксирует монтажную коробку и скрывает недостатки монтажа



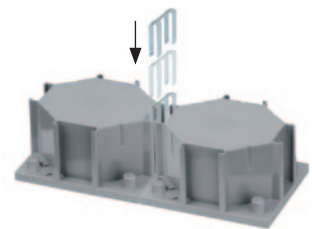
Установка в цементно-бетонную и любые другие виды стяжек



Люки устанавливаются заподлицо с любым покрытием поверхности



Соединение монтажных коробок



При использовании соединительной скобы арт. ACSE возможно устанавливать люки рядом в одном месте

Использование



Люки с замком под шестигранник можно использовать в местах, где необходимо исключить несанкционированное подключение



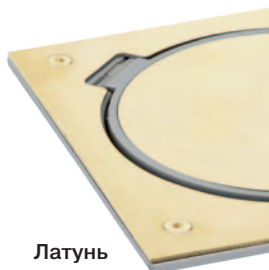
Люки без замка могут использоваться в местах, где необходимо оперативное подключение к сети, или к системе передачи данных

Simon Connect

Технические характеристики и преимущества влагозащищённых люков K45

Два цветовых решения основы люков

Крепление, отрывающейся крышки, специально конструктивно усиленно для выдерживания боковых смещений



Латунь



Нержавеющая сталь

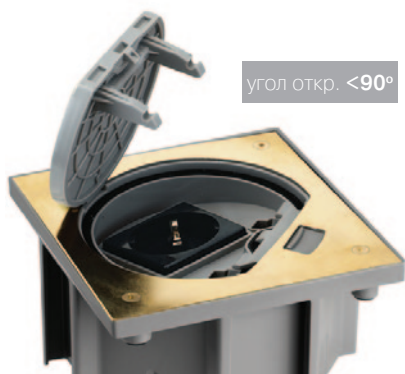
Защита подключенного кабеля потребителя

На внутренней части крышки расположены усиленные "клыки", которые в открытом состоянии люка фиксируют крышку на открытие и закрытие, тем самым предотвращают "перекусывание" кабеля потребителя. Крышка в открытом состоянии способна выдержать вес человека



Защита крышки

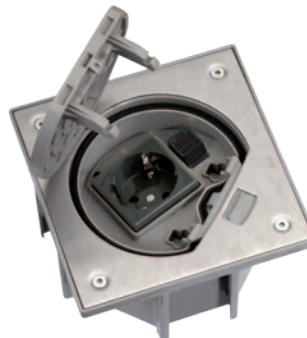
Угол открытия крышки менее 90° предотвращает возможность нахождения люка в открытом состоянии, а именно он сам закрывается под действием силы притяжения Земли



угол откр. <90°

Два в одном

Пространство внутри люка позволяет расположить там дополнительно к силовой розетке разъем для подключения к цифровым сетям



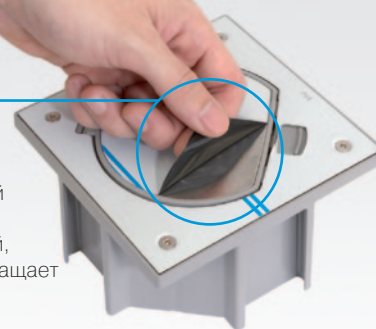
Дополнительное оборудование

Необходимо установить дренажную трубку для удаления возможного конденсата внутри люка. В комплект входит шаблон из ДСП, который предотвращает попадание грязи во время заливки.

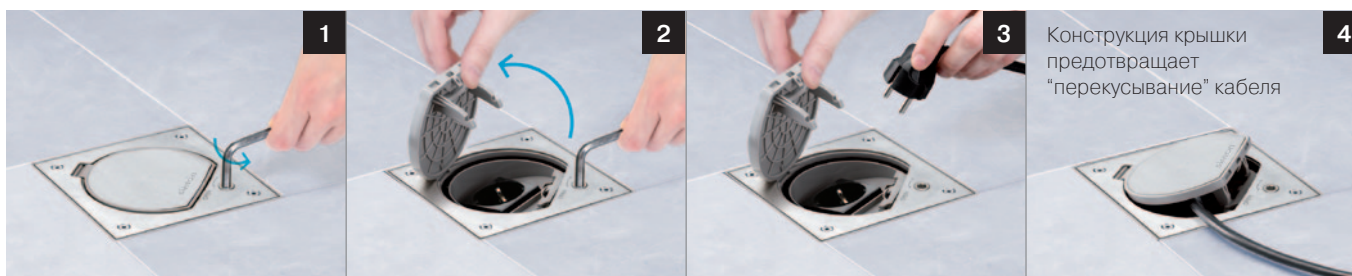


Защита от повреждений

Декоративное металлическое покрытие влагозащищённой основы снабжено защитной плёнкой, которая предотвращает повреждение при монтаже



Использование люка с замком (под шестигранник)



Серый

Латунь

Нерж.
сталь

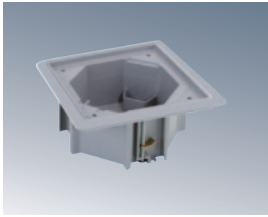
/23

/71

/72

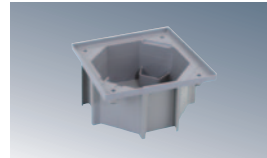
К45 Влагостойкий люк в пол. Пылевлагозащищенность IP66

Установка в фальшпол



KGE170TF /23

Монтажная коробка под влагостойкую основу для установки в фальшпол, цвет серый



Установка в наливной пол

KGE170 /23

Монтажная коробка под влагостойкую основу для установки в стяжку, цвет серый

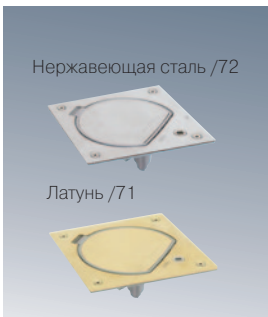


ACSE

Соединительная скоба для арт. KGE170-23



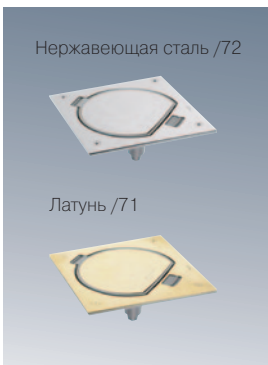
К45 Влагостойкие основы IP66 с замком (под шестигранник)



KSE0SEC /23 /72/71

Влагостойкая основа с замком без механизма К45 арт. K01-..(пустышка). Замок под ключ-шестигранник 6 мм, в комплект поставки не входит.

К45 Влагостойкие основы IP66 с защёлкой (блокиратором)



KSE15U /23 /72/71

Влагостойкая основа с розеткой с заземлением (2к+з) К45 арт. K01-14 и коннектором RJ45 UTP 5-й категории арт. CJ545U

KSE0 /23 /72/71

Влагостойкая основа без механизма К45 арт. K01-..(пустышка)

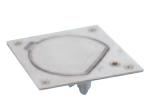
i Пример конфигурации для монтажа в наливные смеси

Монтажная коробка



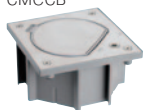
KGE170 /23

Влагостойкая основа с замком+ розетка



+ KSE0SEC/23 /72 + K01/14

Люк для установки в цементно-песочную смесь



= К45 Влагостойкие основы IP66 с защёлкой (блокиратором) цвет нержавеющая сталь

i Пример конфигурации для монтажа в фальшпол

Монтажная коробка



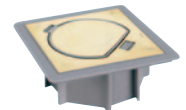
KGE170TF /23

Влагостойкая основа с розеткой+коннектор



+ KSE15U/23 /71

Влагостойкая основа с розеткой+коннектор

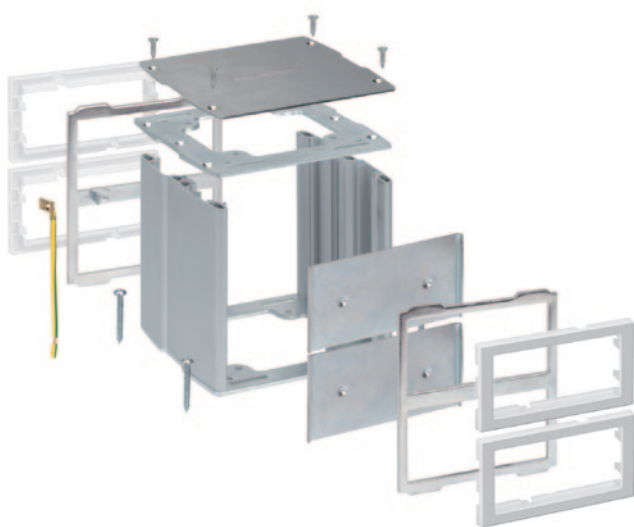


= Влагостойкий люк в фальшпол с розеткой+коннектор цвет латунь



K45 Антивандальные напольные минибашни

Поверхностная установка



Возможна установка до 12 механизмов K45 без дополнительных адаптеров

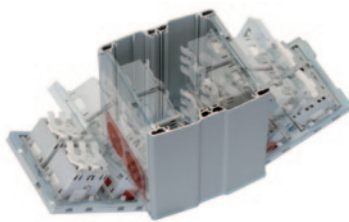
Защита данных

Металлическая перегородка снижает распространение излучений и тем самым исключает их воздействие на передачу цифровых данных



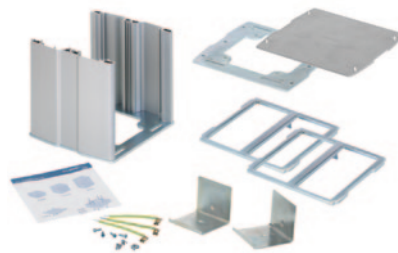
Особенности

Подвижные лицевые панели минибашни позволяют легко монтировать и обслуживать электрические соединения внутри



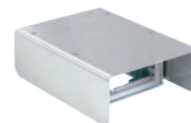
Комплектация

Алюминиевый профиль, верхняя крышка, опорная площадка, передние панели, металлическая перегородка, провода для заземления, крепеж, инструкция



Дополнительная защита

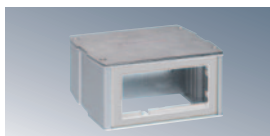
Защитный козырёк для применения в особо опасных местах



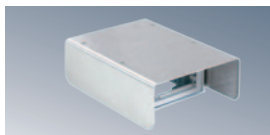
Возможно совместное использование с серией Симон 27 Скудо



К45 АНТИВАНДАЛЬНЫЕ ДВУХСТОРОННИЕ НАПОЛЬНЫЕ МИНИБАШНИ



КТ400 /8 Минибашня на 2 механизма К45 с каждой стороны



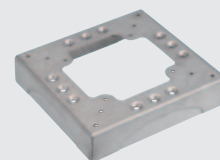
КТ401 /8 Минибашня на 2 механизма К45 с защитным козырьком



КТ800 /8 Минибашня на 4 механизма К45 с каждой стороны

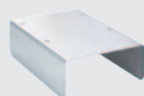


КТ1200 /8 Минибашня на 6 механизмов К45 с каждой стороны



КТА804 /8 Опорная площадка (опция)

Дополнительное оборудование



КТА401 /8

Защитный козырёк для арт. КТ400-8

FLUVIA
simon

www.fluvia.com



K45 Миниколонны напольные Поверхностная установка

4 МОДЕЛИ МИНИКОЛОНН

Стандартная
• Односторонняя



Компактная
двухсторонняя
• одна сторона
для силовых
подключений
• вторая сторона
для цифровых и
мультимедийных



Максимальная
• Четырёхсторонняя
для организации
нескольких рабочих
мест



Овальная двухсторонняя
напольная
Оригинальный дизайн



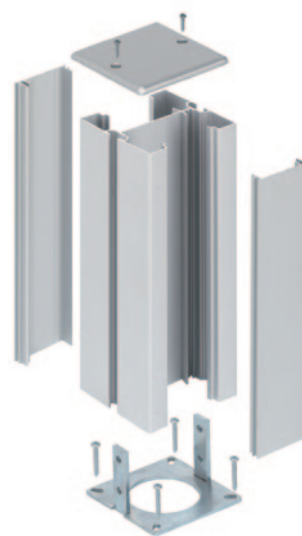
Особенности

Возможна установка
миниколонны прямо
на поверхность.
Дополнительный крепёж
не нужен. Вводные кабели
заводятся снизу (прямо
из пола)



Комплектация

Алюминиевый
профиль, верхняя
крышка, опорная
площадка,
передние панели,
провода для
заземления,
крепёж,
инструкция



Применение в системе напольного распределения (СНР)

При помощи опорной площадки
арт. КТА804-8 и адаптера арт.
АЛКА02-8 возможно совместное
использование с кабельканалами
(85x18 мм и 130x18 мм)



К45 Миниколонны напольные



Односторонние миниколонны (70x60 мм)

ALK115 /8 Миниколонна на 5 механизмов К45

ALK116 /8 Миниколонна на 6 механизмов К45

ALK117 /8 Миниколонна на 7 механизмов К45

Без ограничений по габаритам К45



Двухсторонние овальные миниколонны (110x80 мм)

ALK724 /8 Миниколонна на 4 механизма К45

ALK725 /8 Миниколонна на 5 механизмов К45

ALK726 /8 Миниколонна на 6 механизмов К45

Количество механизмов указано для каждой стороны. Без ограничений по габаритам К45



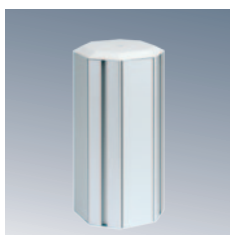
Двухсторонние миниколонны (80x80 мм)

ALK224 /8 Миниколонна на 4 механизма К45

ALK225 /8 Миниколонна на 5 механизмов К45

ALK227 /8 Миниколонна на 7 механизмов К45

Кол. механизмов указано для каждой стороны. Рекомендуется разделение силовых и мультимедийных соединений по разные стороны для исключения возникновения помех



Четырёхсторонние миниколонны (125x125 мм)

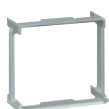
ALK544 /8 Миниколонна на 4 механизма К45

ALK545 /8 Миниколонна на 5 механизмов К45

ALK546 /8 Миниколонна на 6 механизмов К45

Кол. механизмов указано для каждой стороны. Установка розеток арт. К11-.. (безвинтовое соединение) возможна только на две противоположные стороны, ввиду конструктивных особенностей колонн. Ограничений по другим механизмам К45 нет.

Дополнительное оборудование, механизмы для инсталляции К45



К66 Поворотный адаптер (позиционер)

для изменения угла установки механизмов К45 на 90°



К11-..
Розетка 2к+3



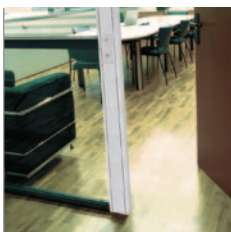
К106A-..
Автоматический выключатель



KB76-.. Розетка RJ45 + **CJ545U** - 2шт.



К100B-..
Мультимедийная плата VGA



К45 Колонны потолочные

Установка враспор пол-потолок

✓ Монтаж

Монтаж колонн К45 осуществляется без необходимости сверления отверстий в полу и потолке

✓ Особенности

Разнообразие моделей колонн К45 и возможность использования всех четырёх сторон поверхности (четырёхсторонние колонны) делает количество устанавливаемых механизмов К45 неограниченным



✓ Комплектация

Алюминиевый профиль, верхняя декоративная крышка, опорная площадка, упор, передние панели, крепёж, инструкция



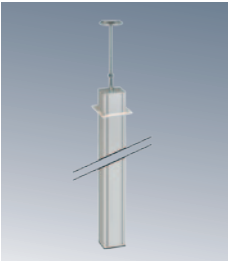
К45 Колонны потолочные

Установка враспор пол-потолок

Односторонние колонны (70x60 мм)

ALK1100 /8 Односторонняя колонна, длина 3 м

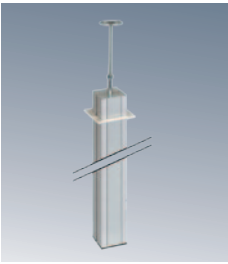
Без ограничений по габаритам К45



Двухсторонние колонны (80x80 мм)

ALK2200 /8 Двухсторонняя колонна, длина 3 м.

Рекомендуется разделение силовых цепей розеток арт.К01-.. и мультимедийных соединений по разные стороны для исключения возникновения помех



Двухсторонние овальные колонны (110x80 мм)

ALK7200 /8 Двухсторонняя овальная колонна, длина 3 м

Без ограничений по габаритам К45



Четырёхсторонние колонны (125x125 мм)

ALK5400 /8 Четырёхсторонняя колонна, длина 3 м

Установка розеток арт.К11-.. (безвинтовое соединение) возможна только на две противоположные стороны, ввиду конструктивных особенностей колонн. Ограничений по другим механизмам К45 нет.



Длина упора в потолок 0,5 м

Удлинитель двухсторонних колонн

ALK22P05 /8 Удлинитель 0,5 м

ALK22P10 /8 Удлинитель 1 м

ALK22P15 /8 Удлинитель 1,5 м

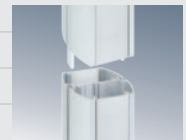


Удлинитель двухсторонних овальных колонн

ALK72P05 /8 Удлинитель 0,5 м

ALK72P10 /8 Удлинитель 1 м

ALK72P15 /8 Удлинитель 1,5 м

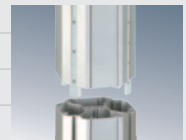


Удлинитель четырёхсторонних колонн

ALK54P05 /8 Удлинитель 0,5 м

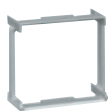
ALK54P10 /8 Удлинитель 1 м

ALK54P15 /8 Удлинитель 1,5 м



Комплект включает крепления

Дополнительное оборудование и механизмы для инсталляции



K66 Поворотный адаптер (позиционер) для изменения угла установки механизмов К45 на 90°



K106A-.. Автоматический выключатель



K100B-.. Мультимедийная плата VGA



K11-.. Розетка 2к+3



KB76-.. Розетка RJ45 + CJ545U - 2шт.



К45 Механизмы выключателей

К45 выключатели, выключатели с подсветкой, кнопки

Особенности

Выключатели специально разрабатывались для использования в цепях с большим количеством потребителей (16 А)



Выключатель с подсветкой легко найти в темноте



Выключатель с подсветкой сигнализирует о наличии напряжения в сети



Безопасность

Двухполюсные выключатели (16 А) используются для полного отключения потребителя и полностью исключают возможность поражения электрическим током



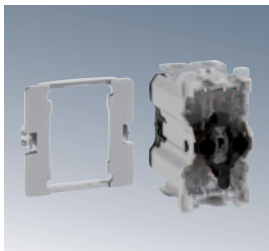
Возможность поворота на 90°

Пластиковый суппорт позволяет при необходимости развернуть механизм на 90° и тем самым расширить диапазон применения



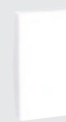
Алюминий	Белый	Графит
/8	/9	/14

K45 Механизмы выключателей и кнопок



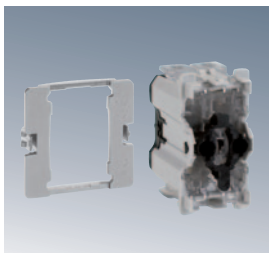
K301 Выключатель проходной однополюсный, 16 А

Клавиши (широкая и узкая)



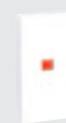
K110 /8 /9 /14

K109 /8 /9 /14



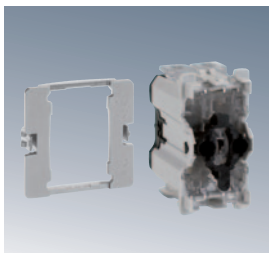
K302 Выключатель проходной однополюсный с подсветкой, 16 А

Клавиши (широкая и узкая)



K112 /8 /9 /14

K115 /8 /9 /14



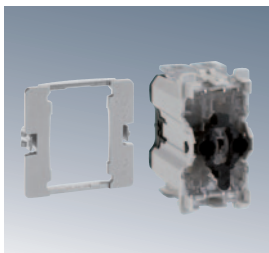
K303 Кнопка однополюсная, 16 А

Клавиши (широкая и узкая)



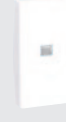
K110 /8 /9 /14

K109 /8 /9 /14



K304 Кнопка однополюсная с подсветкой, 16 А

Клавиши (широкая и узкая)



K114 /8 /9 /14

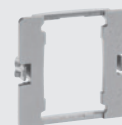
K113 /8 /9 /14



K125A /9 /14 Выключатель двухполюсный, 16 А

Дополнительное оборудование

Пластиковый суппорт для установки и поворота на 90° выключателей и кнопок



K366
Суппорт



KL04 /9 /14 Выключатель двухполюсный с подсветкой, 16 А



K45 Модули

К 45 Розетки с заземлением (2P+E, 2к+з)

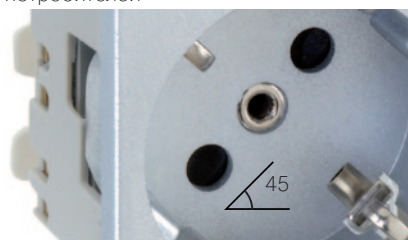
Быстрое соединение

Используя соединительный блок арт. AC11 возможна коммутация розеток K45 без использования соединительных проводов. Это очень облегчает задачу монтажникам и заметно ускоряет сам монтаж

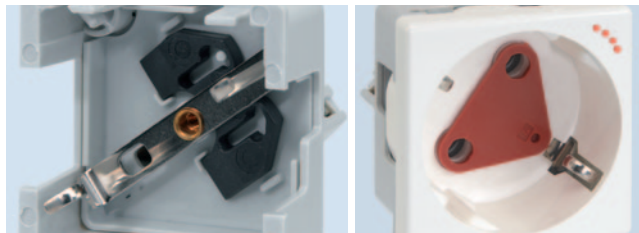


Особенности

Расположение отверстий для штырей вилок под углом 45° позволяет оптимально подключать потребителей



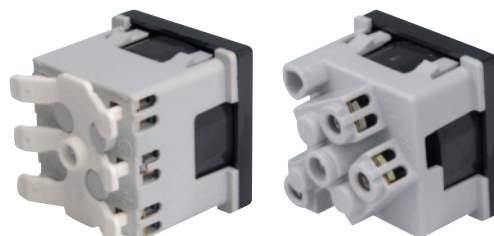
Безопасность



Наличие защитных шторок исключает возможность поражения электрическим током при попытках использования розеток не по назначению

Использование блокировочной вставки для вилок арт. AC33, позволяет предотвратить подключение выделенного потребителя к какой-либо не предназначенной именно для него розетки

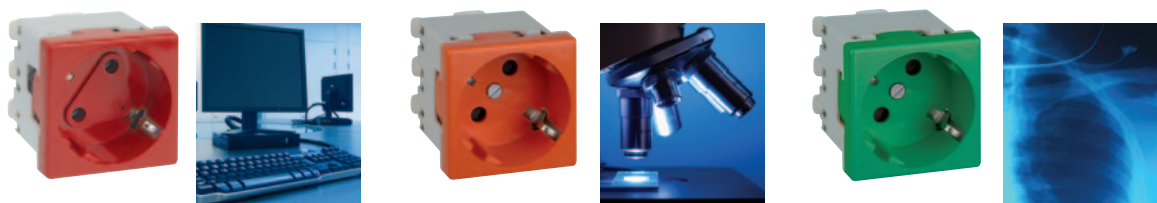
Два способа подключения проводов



Розетка K45 с быстрой коммутацией арт. K11-... соединяется с другими розетками при помощи арт. AC11

Розетка K45 с винтовым соединением арт. K01-... подключается проводами

Цветовое разнообразие



Различные цветовые исполнения розеток K45 позволяют использовать их в разных сферах деятельности. Для разделения электрических цепей потребителей, исключения возможности некорректной работы электрооборудования, которая может привести не только к выходу из строя самого оборудования, но и нанесению более серьезного ущерба

Красный Оранжевый Алюминий Белый Графит Зеленый

/6

/7

/8

/9

/14

/27

К 45 Розетки с заземлением (2P+E, 2к+з), с защитными шторками

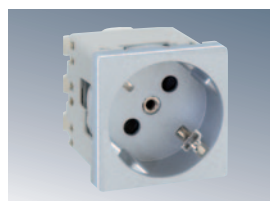
К 45 Розетки 2к+з, винтовое подключение клемм



K01 /6 /7 /8 /9 /14

К 45 Розетки 2к+з, винтовой зажим, 16 А

К 45 Розетки 2к+з, безвинтовое (быстрое) подключение клемм



K11 /6 /7 /8 /9 /14 /27

К 45 Розетки 2к+з, безвинтовой зажим, 16 А

К 45 Розетки 2к+з с блокировочной вставкой, безвинтовое (быстрое) подключение клемм



KS11 /6 /9 /14

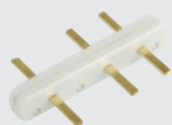
К 45 Розетки 2к+з, безвинтовой зажим, с блокировочной вставкой, 16 А

Дополнительное оборудование



AC33 /6

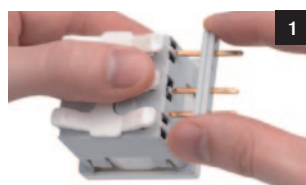
Блокировочная вставка для вилок, используются с арт. KS11-..



AC11

Соединительный блок (коммутатор) для быстрого соединения розеток с безвинтовым подключением клемм

Последовательность безвинтового соединения розеток



1

Вставьте соединительный блок в клеммы розетки



2

Свободные штыри блока вставьте во вторую розетку и нажмите до создания плотного соединения



3

При необходимости повторить

К45 Устройства защиты и автоматики



Используются для установки во все изделия где применяются модули К45. Выполняют функции защиты от поражения электрическим током, короткого замыкания и перегрузки

✓ Максимум защиты в минимуме пространства

Модуль К45 дифференциальный автомат арт. К17А может устанавливаться в настенные миниблоки и осуществлять защиту отдельных особо важных потребителей в школах и детских садах

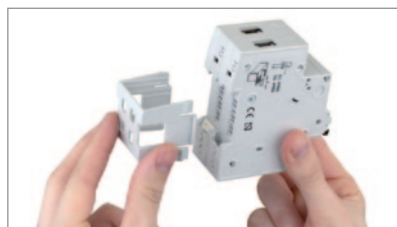


✓ Автоматический выключатель с защитной крышкой

Комплект арт. KF03-... может устанавливаться рядом с розетками в колоннах, миниколоннах, кабельканалах для удобства контроля и безопасности конкретных потребителей



✓ Последовательность монтажа элементов автоматики в посадочные места для механизмов К45



Установить DIN-адаптер на автомат с обратной стороны



Установить автомат в кабельканал до щелчка



Установить верхнюю крышку

Алюминий	Белый	Графит
/8	/9	/14

К45 УСТРОЙСТВА ЗАЩИТЫ И АВТОМАТИКИ

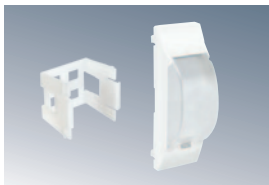


K106A /8 /9 /14 Выключатель автоматический, In=10 А, тип С



K107A /8 /9 /14 Выключатель автоматический дифференциальный, In=10 А, I_{ут}=10мА

КОМПЛЕКТ ДЛЯ ИНТЕГРАЦИИ ЭЛЕМЕНТОВ АВТОМАТИКИ В ПОСАДОЧНЫЕ МЕСТА ДЛЯ МЕХАНИЗМОВ К45



KF03 /8 /9 /14 Плата с крышкой+DIN-адаптер (комплект) для автоматики под DIN-рейку



Архитектура
У света и цвета нет границ

К45 Адаптеры для установки информационных розеток (IP коннекторов)

Применяется с коннекторами RJ45 5-й и 6-й категорий

Изгиб кабеля

Наклонные адаптеры находят применение в случаях, когда изгиб подключаемого провода имеет критическое значение. Это относится к кабелям 6-й категории UTP и кабелях FTP



Оптимизация пространства

Адаптеры перпендикулярного подключения кабеля (прямые) имеют более компактное расположение и совместимы с кабельканалами



Маркировка и защита от пыли

В случае если подключение не используется, подпружиненные шторки защищают коннекторы от пыли



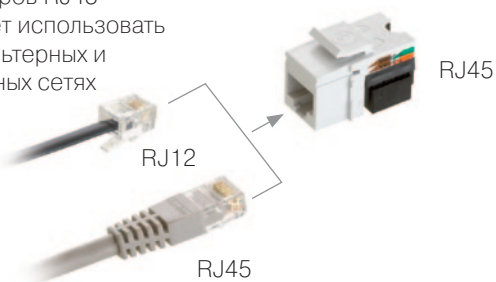
Универсальность

При использовании соответствующих вкладышей возможно совмещение с коннекторами других производителей



Два в одном

Универсальность коннекторов RJ45 позволяет использовать их в компьютерных и телефонных сетях



Последовательность сборки цифрового подключения углового адаптера с помощью вкладыша арт. MD67



Алюминий	Белый	Графит
/8	/9	/14

К45 Адаптеры для установки информационных розеток

Наклонные адаптеры

	Со шторками		Без шторок	
	1 коннектор	2 коннектора	1 коннектор	2 коннектора
Комплектация				
Цвет	/9 /14 /8		/9 /14 /8	
Артикул	K80-.. + MD67 Наклонный адаптер на RJ коннектор + вкладыш	KB80-.. + MD67 Наклонный адаптер на 2 RJ коннектора + 2 вкладыша	K080-.. + MD67 Наклонный адаптер на RJ коннектор + вкладыш	KB080-.. + MD67 Наклонный адаптер на 2 RJ коннектора + 2 вкладыша

Адаптеры перпендикулярного подключения (прямые)

	Со шторками			Без шторок	
	1 коннектор (узкий модуль)	1 коннектор	2 коннектора	1 коннектор	2 коннектора
Комплектация					
Цвет	/9 /14 /8				
Артикул	KA76-.. Адаптер на RJ коннектор	K76-.. Адаптер на RJ коннектор	KB76-.. Адаптер на 2 RJ коннектора	K076-.. Адаптер на RJ коннектор	KB076-.. Адаптер на 2 RJ коннектора

Коннекторы RJ45



- CJ645F** Коннектор RJ45, 6-я категория, FTP (экранированный)
- CJ545F** Коннектор RJ45, 5-я категория, FTP (экранированный)



- CJ645U** Коннектор RJ45, 6-я категория, UTP
- CJ545U** Cat. 5e Коннектор RJ45, 5-я категория, UTP

K45 Мультимедийные модули

Используются для установки во все изделия где применяются модули K45



Компактность

Мультимедийные модули K45 ввиду своей компактности и совместимости со всеми линейками "Симон Коннект" находят применение как в домашних условиях, так и в помещениях используемых для переговоров и конференций, где необходимо применение аудио-теле-видео-коммуникаций



Совместимость

С адаптером арт. S44-.. модули K45 могут использоваться в настенных блоках



Простота монтажа

Применение винтового и разъёмного соединений на много упростило и ускорило монтаж мультимедийных модулей K45, исключило процесс пайки, который требует дополнительного оборудования



Алюминий

Белый

Графит

/8

/9

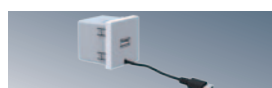
/14


К45 МУЛЬТИМЕДИЙНЫЕ TV-SAT РОЗЕТКИ
K130A /8 /9 /14 К45 Розетка TV-SAT (ТВ-Спутник), винтовой зажим (TV-"папа", SAT-"мама")

K120A /8 /9 /14 К45 Розетка TV (ТВ) одиночная, винтовой зажим, "папа"

K102B /8 /9 /14 К45 1/2 Розетка TV (ТВ) одиночная, под пайку, "мама"

K102C /8 /9 /14 К45 1/2 Розетка SAT (Спутник) одиночная, под пайку, "мама"

К45 МУЛЬТИМЕДИЙНЫЕ РОЗЕТКИ

K126A /8 /9 /14 К45 Зарядное устройство USB, через кабель micro-USB, Upost = 5 В

K128B /8 /9 /14 К45 1/2 Плата с разъёмом USB 2.0 (тип A), винтовой зажим

K100B /8 /9 /14 К45 Плата с разъёмом VGA D-sub (DE15) (15 pin), винтовой зажим, "мама"

K129B /8 /9 /14 К45 1/2 Плата с разъёмом HDMI v.1.3 (340МГц, до 10.2 Гбит/сек), угловой переходник "мама-мама"

K101B /8 /9 /14 К45 1/2 Плата с 2-мя разъёмами RCA audio, винтовой зажим, "тюльпаны"

K105B /8 /9 /14 К45 1/2 Плата с 3-мя разъёмами RCA audio+video, винтовой зажим, "тюльпаны"

K123B /8 /9 /14 К45 1/2 Плата с разъёмом mini-jack стерео 3.5 мм, винтовой зажим, "мама"

K103B /8 /9 /14 К45 1/2 Плата с разъёмом S-Video, винтовой зажим, "мама"

K102D /8 /9 /14 К45 1/2 Плата с коаксиальным радиочастотным разъёмом BNC $R_{волн} = 75 \text{ Ом}$, под пайку, байонет

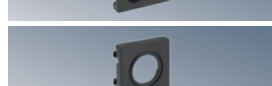
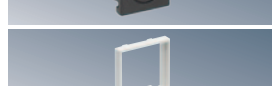
K104A /8 /9 /14 2xК45 Плата D-sub (DB25) (25 pin) параллельный порт для подключения принтера, под пайку, "мама" (90x45 мм)

К45 АДАПТЕРЫ И ЗАГЛУШКИ

K122 /8 /9 /14 К45 Плата для установки разъёмов XLR симметричной передачи сигналов

K10 /8 /9 /14 К45 Адаптер для ввода или вывода кабелей

K21 /9 /14 К45 Адаптер для соединением с кабель-каналом 20x30 мм

K20 /9 /14 К45 Адаптер для ввода кабелей сечением 13 мм 2 шт и 6 мм 4 шт

K19 /9 /14 К45 Адаптер для ввода гофры или кабеля, диаметрами 22 мм или 29 мм

AC4550 /9 К45 Адаптер для установки механизмов К45 в колонны и миниколонны

K105 /8 /9 /14 К45 1/2 заглушка

K17 /8 /9 /14 К45 Заглушка

Simon Connect



Кабельканалы из алюминия УНИМАКС под S-модули “Симон Коннект” и стандартные электроустановочные механизмы “Симон”
Поверхностная настенная установка

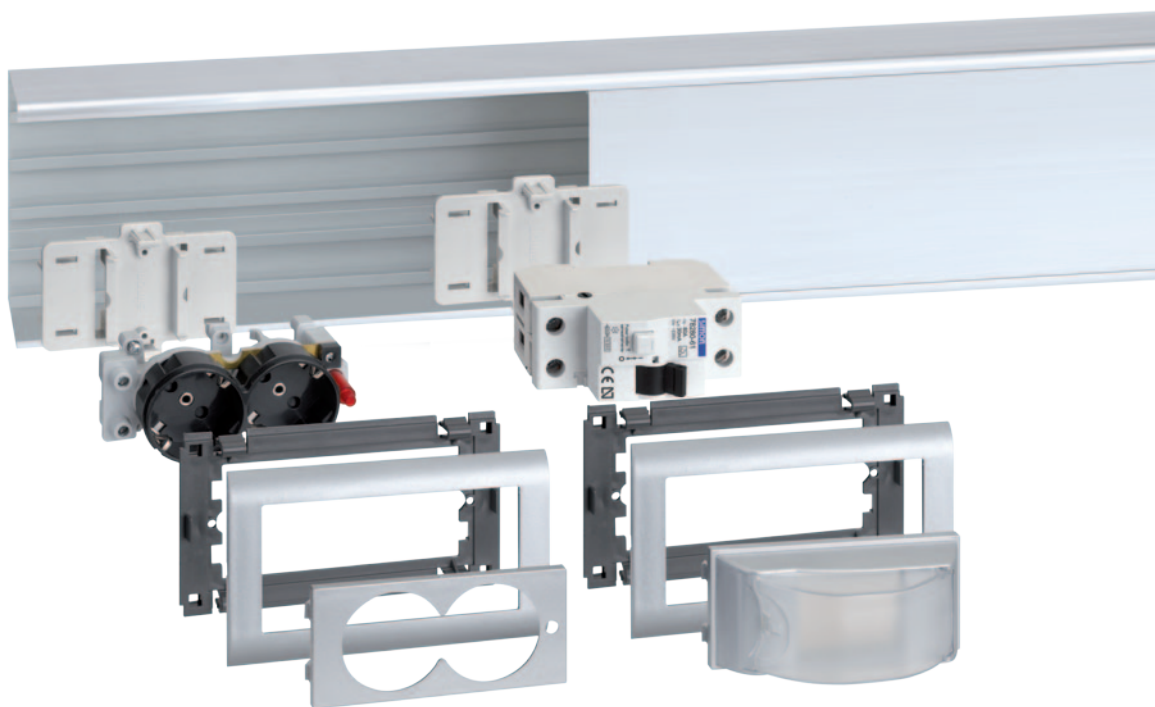
Характеристики:

- | | | |
|--|--|--|
| <ul style="list-style-type: none">• материал: анодированный алюминий• аксессуары: окрашенный термопластик• адаптация: S-модули | <ul style="list-style-type: none">• “Симон Коннект”, механизмы “Симон” | <ul style="list-style-type: none">• длина одного кабельканала: 2 метра• защита от повреждений: защитная плёнка• пылевлагозащищённость: IP4X• противоударность: IK07• огнеупорность: негорючий материал |
|--|--|--|

Адаптация

Адаптер арт.TSA007 является универсальным для установки в кабельканалы серии Унимакс механизмов всех серий “Симон”

Адаптер арт.TSA008 делает возможным установку в кабельканалы Унимакс S-модулей серии “Симон Коннект” и автоматики



Алюминий	Белый	Графит
/8	/9	/14

Кабельканалы из алюминия УНИМАКС

Кабельканал Дополнительное оборудование

• Анодированный алюминий, односекционный, длина 2 м	L-образный угол 90° плоский	Угол внешний регулируемый	Угол внутренний регулируемый	Заглушка торцевая	Накладка стыковая (соединитель)	T-образный отвод (перпендикуляр)	Соединение для внешнего угла	Соединение для внутреннего угла

90 x 55 мм

	TKA101208 /8	TKA102208 /8	TKA103208 /8	TKA905502 /8	TKA105208 /8	для 90x55 TKA106208 /8	TKA108	TKA109
TS9055 /8								

130 x 55 мм

	TKA1305505 /8	TKA1305506 /8	TKA1305507 /8	TKA1305502 /8	TKA1305508 /8	для 90x55 TKA106208 /8 для 130x55 TKA106210 /8	TKA108	TKA109
TS13055 /8								

Дополнительное оборудование



TSA007
Адаптер для установки механизмов серии "Симон"



TSA008
Адаптер для установки элементов автоматики с креплением под DIN-рейку и S-модулей



SAL100 /8 /9 /14
Рамка монтажная на 1 S-модуль

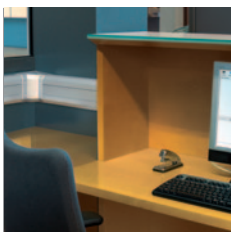


TSA001
Разделитель пространства внутри кабельканала, ширина 55мм, длина 1м



TSA002
Пластина соединительная для соединения кабельканалов на плоскости

Simon Connect



К45 КАБЕЛЬКАНАЛЫ ИЗ АЛЮМИНИЯ КАБЛОМАКС ПОД МОДУЛИ 45X45мм СЕРИИ "СИМОН КОННЕКТ"

Поверхностная настенная установка

Характеристики:

- материал: корпус - анодированный алюминий
- аксессуары: окрашенный термопластик
- адаптация: механизмы К45 "Симон Коннект" 45x45 мм

- длина одного кабельканала: 2 метра
- защита от повреждений: защитная плёнка
- огнеупорность: негорючий материал

Стильный и функциональный дизайн

Данная серия кабельканалов была разработана специально для совмещения двух очень важных и трудносовместимых особенностей, а именно, функциональности и дизайна органично вписывающегося в любой интерьер. Функциональность была достигнута благодаря использованию многогранности механизмов К45, эстетичность за счёт форм и цвета самого кабельканала. Кабельканалы серии КАБЛОМАКС находят своё применение в офисах, конференц-залах, магазинах, лабораториях, а также помимо настенного применения возможно их использование на поверхности мебели



Разделение пространства

Конструктивное разделение пространства полочками пластикового основания позволяет прокладывать отдельно силовые электрические кабели и кабели передачи данных, мультимедия и других телекоммуникационных кабелей, чувствительных к помехам. Алюминиевый корпус выполняет дополнительную роль безопасного заземления всей конструкции. Пластиковое основание является дополнительным изолятором и между лотками, и между проводами и стеной.



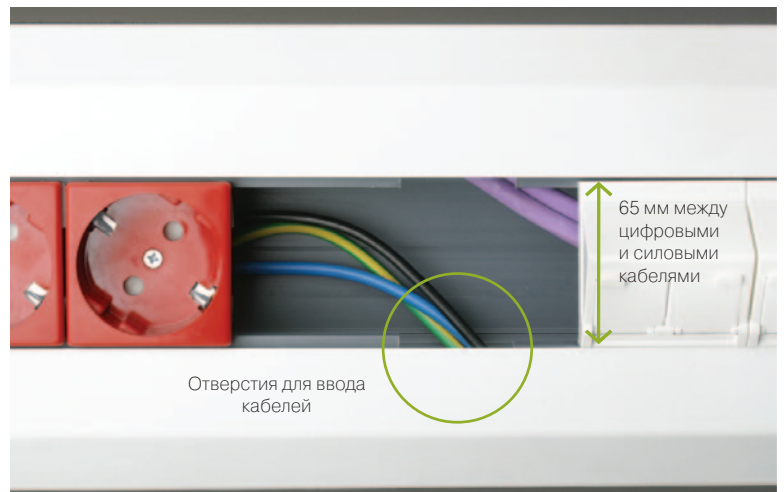
УСКОРЕННЫЙ МОНТАЖ

Посадочные места на кабельканалах серии КАБЛОМАКС разработаны под крепления механизмов K45 серии "Симон Коннект". Данное инженерное решение заметно упрощает и ускоряет процесс монтажа



ПОВЫШЕННАЯ ФУНКЦИОНАЛЬНОСТЬ

Разделительные полочки в пластиковом основании образуют лотки, которые обеспечивают минимальное расстояние между силовыми и цифровыми кабелями 65 мм, что снижает вероятность появления помех в телекоммуникациях. На стенках лотков через каждые 75 см сделана перфорация отверстий для ввода кабелей из крайних в среднее отделение, где установлены механизмы



ВОЗМОЖНОСТЬ ПОВОРОТОВ









Угловые аксессуары позволяют использовать данные кабельканалы в диапазоне поворота от 65° до 95°, как при внешних, так и внутренних углах стен



К45 Кабельканалы из алюминия КАБЛОМАКС

Кабельканал

Дополнительное оборудование

							
<ul style="list-style-type: none"> • 3-х секционный, основание термопластик, корпус анодированный алюминий, • длина 2 м 	L-образный угол 90° плоский, вверх	L-образный угол 90° плоский, вниз	Угол внешний регулируемый	Угол внутренний регулируемый	Заглушка торцевая	Накладка стыковая (соединитель)	T-соединение

130 x 55 мм

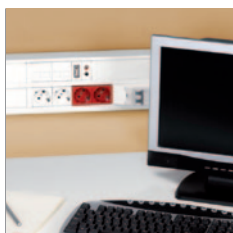
	ТКА011110 /8	ТКА021110 /8	ТКА002210 /8	ТКА003210 /8	ТКА004210 /8	ТКА005210 /8	ТКА0061 /8
ТК01103 /8							

170 x 55 мм

	ТКА011113 /8	ТКА021113 /8	ТКА002213 /8	ТКА003213 /8	ТКА004213 /8	ТКА005213 /8	ТКА0061 /8
ТК01133 /8							

210 x 55 мм

	ТКА011216 /8	ТКА021216 /8	ТКА002216 /8	ТКА003216 /8	ТКА004216 /8	ТКА005216 /8	-
ТК01163 /8							



К45 КАБЕЛЬКАНАЛЫ ИЗ АЛЮМИНИЯ СУПЕРМАКС ПОД МОДУЛИ 45X45 мм СЕРИИ “СИМОН КОННЕКТ”

Поверхностная настенная установка

Характеристики:

- материал: корпус - анодированный алюминий
- аксессуары: окрашенный термопластик
- адаптация: механизмы К45 “Симон Коннект” 45x45 мм
- длина одного кабельканала: 2 метра
- защита от повреждений: защитная плёнка
- пылевлагозащищённость: IP4X
- противоударность: IK07
- огнеупорность: негорючий материал

✓ Простота и быстрота

Посадочные места на кабельканалах серии СУПЕРМАКС разработаны под крепления механизмов К45 серии “Симон Коннект”. Данное инженерное решение заметно упрощает и ускоряет процесс монтажа



✓ Разделение пространства

Использование дополнительных пластиковых разделителей позволяет при монтаже разделять силовые и телекоммуникационные кабели для предотвращения появления наведённых помех



✓ Возможность поворотов






Угловые аксессуары позволяют использовать данные кабельканалы в диапазоне поворота от 65° до 95° как при внешних, так и внутренних углах стен



Simon Connect

К45 Кабельканалы из алюминия СУПЕРМАКС

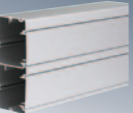
Кабельканал Дополнительное оборудование

				
Анодированный алюминий, 1-3 секции, длина 2 м	L-образный угол 90° плоский	Угол внешний регулируемый	Угол внутренний регулируемый	Заглушка торцевая


90 x 55 мм
1 секция

	TKA101208 /8	TKA102208 /8	TKA103208 /8	TKA905502 /8
TK11081 /8				

130 x 55 мм
2 секции

	TKA1305505 /8	TKA1305506 /8	TKA1305507 /8	TKA1305502 /8
TK11102 /8				

160 x 55 мм
2 секции

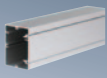




	TKA101212 /8	TKA1605506 /8	TKA1605507 /8	TKA1605502 /8
TK11122 /8				

185 x 55 мм
3 секции

	TKA101214 /8	TKA1855506 /8	TKA1855507 /8	TKA1855502 /8
TK11143 /8				

70 x 50 мм
1 секция

Дополнительное оборудование из нержавеющей стали для кабельканала 70x50 мм

				
	Универсальный плоский угол (L-Т-образный)	Угол внешний не регулируемый	Угол внутренний не регулируемый	Заглушка торцевая (сталь)
TK11071 /8*	TKA101307 /8	TKA102307 /8	TKA103307 /8	TKA104307 /8

Кабельканал 70x50 мм не позволяет монтаж арт. K11-..., KS11-...

Дополнительное оборудование
..x55 мм



TKA902
Разделитель пространства внутри кабельканала, ширина 45 мм, длина 1 м



TKA903
Пластина соединительная для соединения кабельканалов на плоскости



TKA904
Провод для заземления алюминиевого профиля с зажимом, длина 120 мм

Алюминий	Серый
/8	/24




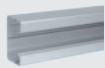
			
Накладка стыковая (соединитель)	Т-образный отвод (перпендикуляр)	Соединение для внешнего угла	Соединение для внутреннего угла

ТКА105208 /8	90x55 мм ТКА106208 /8	ТКА108	ТКА109
--------------	--------------------------	--------	--------

ТКА1305508 /8	90x55 мм ТКА106208 /8 130x55 мм ТКА106210 /8	ТКА108	ТКА109
---------------	---	--------	--------

ТКА105212 /8	90x55 мм ТКА106208 /8 130x55 мм ТКА106210 /8 160x55 мм ТКА106212 /8	ТКА108	ТКА109
--------------	--	--------	--------

ТКА105214 /8	90x55 мм ТКА106208 /8 130x55 мм ТКА106210 /8 160x55 мм ТКА106212 /8	ТКА108	ТКА109
--------------	--	--------	--------

		Запасные части		
Заглушка торцевая (АБС серый)	Накладка стыковая (соединитель)		RTT001 /8 Крышка канала, алюминий, К45, длина 2 м	RTP002 /8 Кабельканал без крышки, К45, 70x50 мм, алюминий
ТКА104207 /24	ТКА105307 /8			

Компоненты инсталляции СУПЕРМАКС К45				
	К11-... Розетка 2к+з	К106А-... Автоматический выключатель	КВ76-... + CJ545U.. 2шт Розетка RJ45	К100В-... Мультимедийная плата VGA



КАБЕЛЬКАНАЛЫ ИЗ АЛЮМИНИЯ ДЛЯ НАПОЛЬНОЙ СИСТЕМЫ РАСПРЕДЕЛЕНИЯ (НСР) ТОЧЕК ПОДКЛЮЧЕНИЯ ПОТРЕБИТЕЛЕЙ

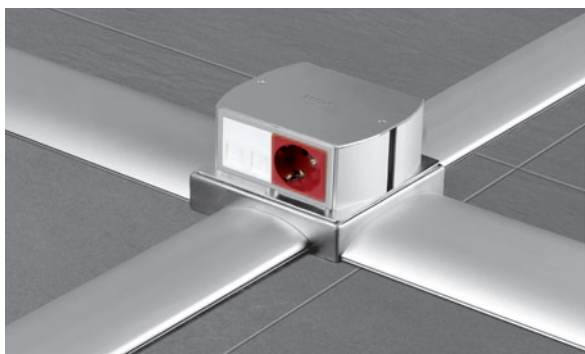
Поверхностная напольная установка

Характеристики:

- материал: анодированный алюминий
- аксессуары: нержавеющая сталь
- длина одного кабельканала: 2 метра
- кроме арт. TF21183-8, TF 21183-8 (моноблок) 2,75 метра
- пылевлагозащищённость: IP4X
- противоударность: IK08-IK10
- огнеупорность: негорючий материал
- электробезопасность: защитное заземление

Разветвление подключений

Кабельканалы НСР применяются для разводки кабелей к периферийному оборудованию, точкам подключения потребителей с использованием минибашен и миниколонн, для разветвления кабельных трасс или подъёма на стену. Номенклатура кабельканалов НСР содержит три модели со съёмной верхней крышкой и два усиленных варианта кабельканалов длиной 2,75 м и усиленной конструкцией корпуса

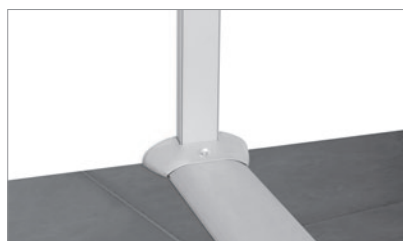


Особенности

После окончания монтажа НСР Симон исключает несанкционированный доступ к кабелям, полностью исключает возможность повреждения электропроводки внутри, даже под действием значительной вертикальной нагрузки

Функциональность

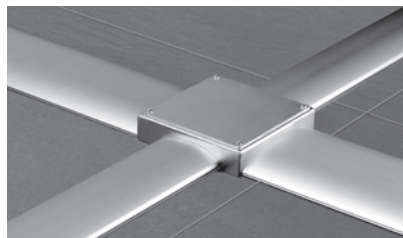
Применение переходных элементов "пол-стена" позволяет изменить плоскость прокладки кабелей с горизонтальной на вертикальную или наоборот



Подача подключений потребителям осуществляется совместным применением кабельканалов НСР, соединительных цоколей и минибашен или миниколонн, в которые устанавливаются сами элементы соединений



Использование соединительного цоколя и крышки арт. КТА904-8 даёт возможность для разветвления кабельных трасс



Кабельканалы из алюминия для НСР

Кабельканал

85 x 18 мм Основание+крышка	85 x 18 мм Моноблок	130 x 18 мм Основание+крышка	130 x 18 мм Моноблок	240 x 34 мм Основание+крышка
Длина 2 м	Длина 2.75 м	Длина 2 м	Длина 2.75 м	Длина 2 м
TF11172 /8	TF21172 /8	TF11183 /8	TF21183 /8	TF11193 /8

Торцевые заглушки, анодированный алюминий

TFA904417 /8	TFA904418 /8	TFA904419 /8

Переходники "пол-стена" или наоборот

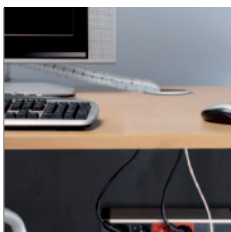
	Переход для кабельканала 85x18 мм	Переход для кабельканала 130x18 мм
На кабельканал 65x20 мм	TFA965417 /8	TFA965418 /8
На кабельканал 70x50 мм	-	TFA970418 /8

Соединительные (распределительные) цоколи для кабельканалов 85x18 мм и 130x18 мм

	KTA804 /8	KTA813 /8	KTA822 /8	KTA8229 /8	KTA831 /8
Количество сторон с отверстиями под к/к 130x18 мм	0	1	2 Для к/к 130x18 мм отверстие под углом 180°	2 Для к/к 130x18 мм отверстие под углом 90°	3
Количество сторон с перфорацией под к/к 85x18 мм	4	3	2	2	1

Дополнительное оборудование		
	KTA904 /8 Верхняя крышка цоколя глухая	ALKA02 /8 Верхняя крышка цоколя для установки миниколонн K45

КАБЕЛЬНЫЙ ОРГАНАЙЗЕР



Характеристики:

- материал: полиэтилен
- длина: 2 метра, бухта 20 метров
- сечение: диаметр 25 мм
- дополнительное оборудование: кабельный аппликатор

Удобство

Кабельный органайзер находит своё применение в местах, где необходимо из беспорядочного сплетения проводов и кабелей сформировать аккуратный жгут, который экономит место, препятствует сбору пыли, имеет эстетичный вид и повышает степень безопасности в местах подключений тем, что исключает возможность запинания и выдёргивания кабелей



Без кабельного органайзера



С кабельным органайзером

Особенности

Кабельный органайзер представляет собой гибкий, прозрачный, полиэтиленовый, перфорированный шланг с продольным разрезом. Между тем толщина стенок шланга позволяет удерживать свою форму и предотвращает механические повреждения кабелей расположенных внутри.



Аппликатор для облегчения и ускорения процесса прокладки

прозрачный

/0

Три шага укладки кабелей в кабельный органайзер

1.



2.



3.



Наглядный пример организации рабочего места



TC250 /0

Кабельный органайзер+апликатор, диаметр 25 мм, длина 2 м



TC251 /0

Кабельный органайзер, диаметр 25 мм, длина 20 м



TCA2501

Кабельный апликатор, диаметр 25 мм



Коннекторы RJ45 универсальные для использования в телекоммуникационных сетях

Минимальный размер

Минимальные размеры контактной группы (соединения) позволяют сохранять минимально возможными внешние габариты всего коннектора

Минимальная
ширина
соединения



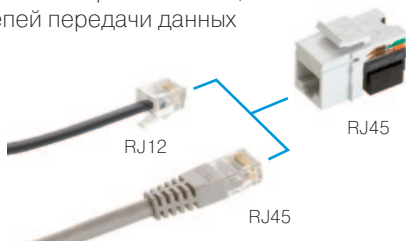
Защита

Экранирование разъемов FTP осуществляется по всей поверхности коннектора металлическим кожухом и защищает подключение от внешних помех



Универсальность

Универсальность коннекторов позволяет использовать их в телефонных сетях, а так же для цепей передачи данных



Упаковка.

Каждый коннектор упакован индивидуально. Упаковка имеет перфорацию для удобства вскрытия упаковки



Использование для телефонов

Для подключения телефона необходимо использовать синий и бело-синий разъемы



Последовательность соединения коннектора с кабелем

<p>1</p> <p>Подготовить кабель, распределить провода по цветам соответствующим маркировке</p>	<p>2</p> <p>Вставить провода в "ножи" до надежного контакта</p>	<p>3</p> <p>Удалить излишки проводов</p>	<p>4</p> <p>Click!</p> <p>Закрывать крышку</p>
---	---	--	--

Коннекторы RJ45



CJ645F Коннектор RJ45, 6-я категория, FTP (экранированный)

CJ545F Коннектор RJ45, 5-я категория, FTP (экранированный)

CJ645U Коннектор RJ45, 6-я категория, UTP

CJ545U Коннектор RJ45, 5-я категория, UTP

Адаптеры в которых используются коннекторы

Наклонные



S-модули

Прямые



Наклонные



K45 механизмы

Прямые



Совмещение коннекторов RJ45 с другими сериями СИМОН

Коннекторы могут использоваться с большинством серий СИМОН

	1 коннектор наклонный	прямой	2 коннектора наклонный	прямой
Simon 27*	27081-35 + 1 75001-39	27087-35	27086-35 + 2 75001-39	27486-35
Simon 73 Loft*	73085-60	нет	73086-60 + 2 75001-39	нет
Simon 82*	82578-30 + 1 75001-39	82005-30	82579-30 + 2 75001-39	82006-30
			Наклонные адаптеры на два коннектора не позволяют разместить внутри коннекторы FTP	

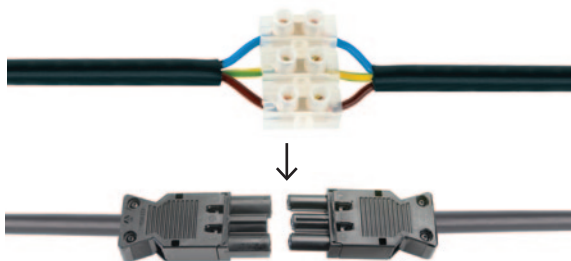


Система быстрого силового подключения (СБСП)

СБСП состоит из набора разъемов, которые позволяют быстро и безопасно подключить потребителя или осуществить ввод в "распределитель" (люк в пол, офиблок) через установленный на производстве стандартный разъем. Предусмотрены фиксаторы для исключения случайного рассоединения. Сами контактные группы специально для безопасности утоплены внутрь разъема

Безопасность

СБСП благодаря своей конструкции полностью исключает прикосновение к токоведущим частям



Исключение прикосновений

Контактные группы на разъемах утоплены внутрь для безопасного соединения



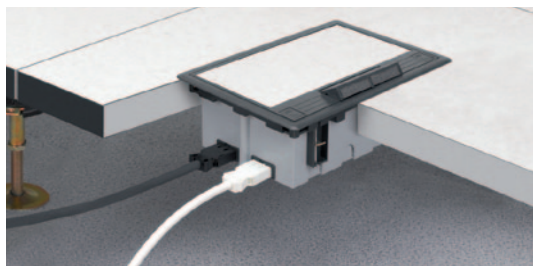
"мама"



"папа"

Быстрый ввод

В боковой стенке нижней части люков в пол арт.S4 10-.. и арт.S6 10-.. предусмотрена перфорация для установки двух быстрых трехконтактных вводов. Быстрый ввод так же возможно осуществить при помощи адаптеров серии K45 в офиблоки и телеблоки



Фиксация соединения

Встроенный защёлки предотвращают случайное рассоединение

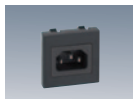


Разделение цепей

Пример разделения цепей питания. Красный и черный (белый) разъемы отличаются конструктивно, что исключает подключение не к той цепи



К45 Разъёмы и шнур для сетевого подключения (3-х проводные)



K305A /9 /14 К45 Адаптер с штыревым разъёмом С14

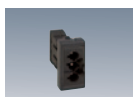


K306A /9 /14 К45 Адаптер с гнездовым разъёмом С13



KTL8 /14 Кабель 3-х проводный, 2к+з - гнездовой разъём С13, 2 метра

К45 Коннекторы 3-х проводные для быстрого соединения



K121A /9 /14 К45 1/2 Коннектор штыревой ("папа") 3-х проводные, СБСП



K121B /9 /14 К45 1/2 Коннектор гнездовой ("мама") 3-х проводные, СБСП

К45 Адаптеры для установки коннекторов СБСП



K121 /9 /14 К45 1/2 Адаптер для установки коннекторов СБСП

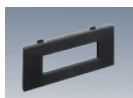


K18 /9 /14 К45 Адаптер для установки коннекторов СБСП



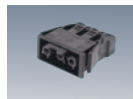
KB18 /9 /14 К45 Адаптер для установки двух коннекторов СБСП

К45 Адаптер для установки 5-ти проводных коннекторов СБСП

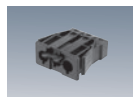


K18W5 /9 /14 К45 1/2 Адаптер для установки 5-ти проводных коннекторов СБСП

Коннекторы СБСП



CR0001 /9 /14 /6 Коннектор "мама" 3-х проводный, СБСП, безвинтовое соединение



CR0002 /9 /14 /6 Коннектор "папа" 3-х проводный, СБСП, безвинтовое соединение



CR0003 /9 /14 /6 Коннектор "мама" 3-х проводный, на кабель, винтовое соединение



CR0004 /9 /14 /6 Коннектор штыревой "папа" 3-х проводный, на кабель, винтовое соединение



CR5001 /14 Коннектор гнездовой "мама" 5-ти проводный, СБСП, безвинтовое соединение



CR5002 /14 Коннектор штыревой "папа" 5-ти проводный, СБСП, безвинтовое соединение



CR5003 /14 Коннектор гнездовой "мама" 5-ти проводный, на кабель, винтовое соединение



CR5004 /14 Коннектор штыревой "папа" 5-ти проводный, на кабель, винтовое соединение

Белые и графитовые коннекторы совместимы между собой, красные подходят только к красным коннекторам

Соединяются между собой:

CR004/... + CR003/...

CR004/... + CR001/...

CR003/... + CR002/...